



## Remède à la solastalgie

Raphaël Gouisset

# FICHE TECHNIQUE

PROVISoire

### 3 PERSONNES EN TOURNEE

<b>Raphaël Gouisset</b> ( <i>Artiste</i> )	06 70 74 01 77	<a href="mailto:raphael@lesparticules.org">raphael@lesparticules.org</a>
<b>Jacques-Benoît Dardant</b> ( <i>Régie</i> )	06 13 65 26 49	<a href="mailto:jdardant@proton.me">jdardant@proton.me</a>
OU <b>Pauline Millet</b> ( <i>Régie</i> )	06 89 93 73 07	<a href="mailto:milletp.pro@gmail.com">milletp.pro@gmail.com</a>
<b>Émile Briglia</b> ( <i>Production / Diffusion</i> )	06 08 68 30 77	<a href="mailto:emilie.briglia-pro@pm.me">emilie.briglia-pro@pm.me</a>

### DUREE

1h environ

### ESPACE SCÉNIQUE DEMANDÉ

L'espace de jeu est défini par un cercle délimité par de petites lumières sur pied (KeyLight). Nous n'utilisons aucune autre source de lumière, à part pour l'entrée public et les les saluts. Le comédien Raphaël, équipé d'un casque VR, évolue dans ce cercle et dans un monde virtuel pendant toute la pièce. Le diamètre du cercle est idéalement de 6m (max), devant une surface de projection (mur ou écran) sur laquelle est projeté le monde virtuel. Le bas de l'image est 2m de haut. L'image mesure 2m40 x 1m80 au minimum. Cet espace peut-être un peu réduit pour s'adapter aux différents lieux. A cela il faut ajouter l'espace nécessaire à l'installation du public. Le noir salle ainsi que le silence sont nécessaires.

Nous aurons besoin de l'aide d'un(e) technicien(ne) son pour nous aider à caler le son.

### DEMANDES TECHNIQUES

#### PERSONNEL

- Un(e) technicien(ne)
- Un(e) technicien(ne) polyvalent(e) connaissant la salle.



## LUMIERE

- Lumière public gradable.
- Lumière de face pour les saluts.
- Gradateurs en conséquence
- Console lumière

## VIDEO

- 1 x surface de projection (2m40 x 1m80 minimum)
- 1 x vidéoprojecteur ultra grand angle. HD 16/9 entrée HDMI. À défaut la compagnie peut le louer.
- 1 liaison vidéo entre la régie et le VP (HDMI et/ou RJ45)
- Si liaison RJ45, câbles cat.7. Grande longueur à préciser en préparation technique

## REGIE

- 1 x table et chaise de régie
- 2 x PC 16 en régie et au plateau
- 4 x multiprises
- Connexion internet filaire Haut Débit fiable requise. Diffusion de page internet en cours de spectacle

## SON

- Console son (3 entrées) + système de diffusion son.

## DIVERS

- 1 place de parking pour VL pendant toute la durée de notre présence.
- 1 technicien(ne) d'accueil
- 1 espace de stockage pour nos caisses de transport
- 1 loge chauffée avec point d'eau et toilettes.

## BATTERIES

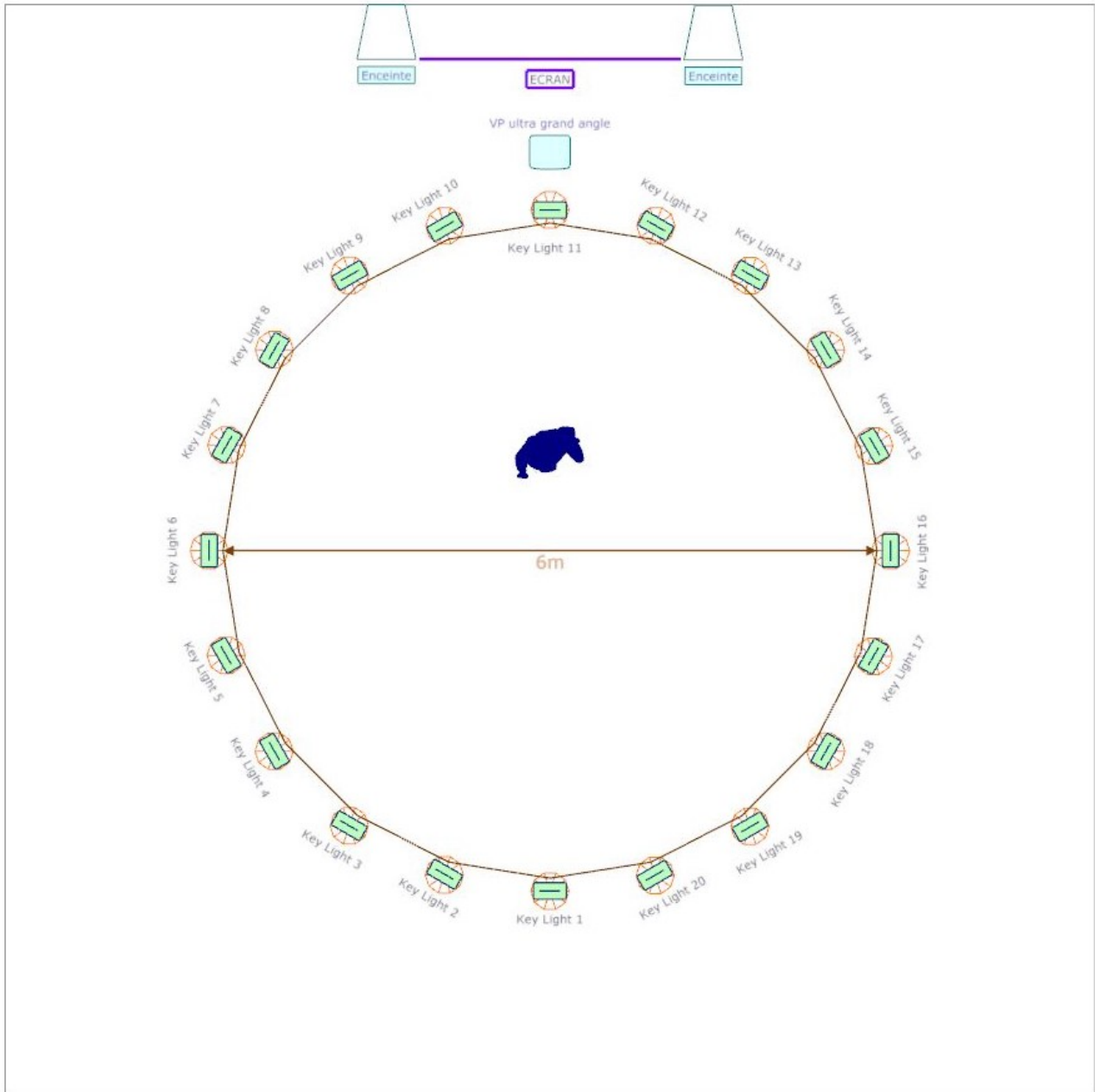
- 3h de charge avant chaque représentation.

## PLANNING TECHNIQUE

- Arrivée jour J au matin
- Montage le matin (2h)
- Répétitions l'après-midi (3h)
- 1ère représentation en soirée
- Démontage à l'issue de la dernière représentation (2h)

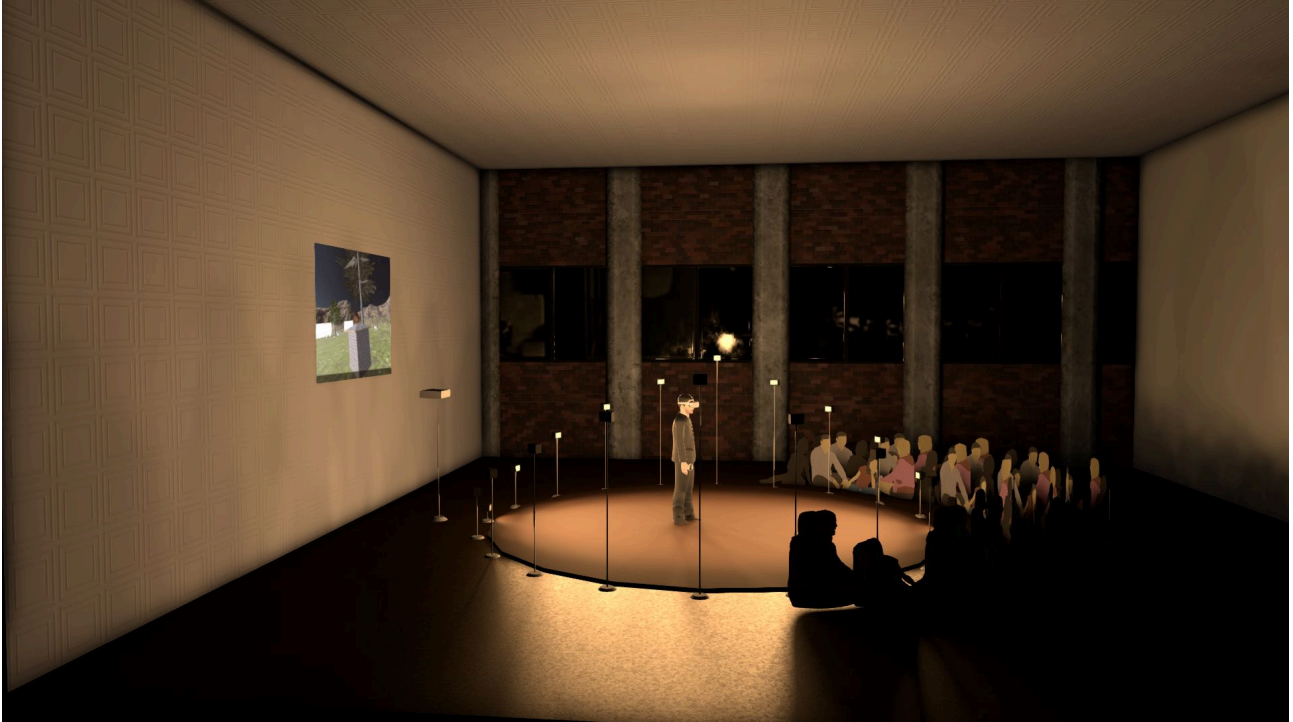


## PLAN





**SIMULATION 3D**  
Salle ouverte





**SIMULATION 3D**  
Théâtre

