



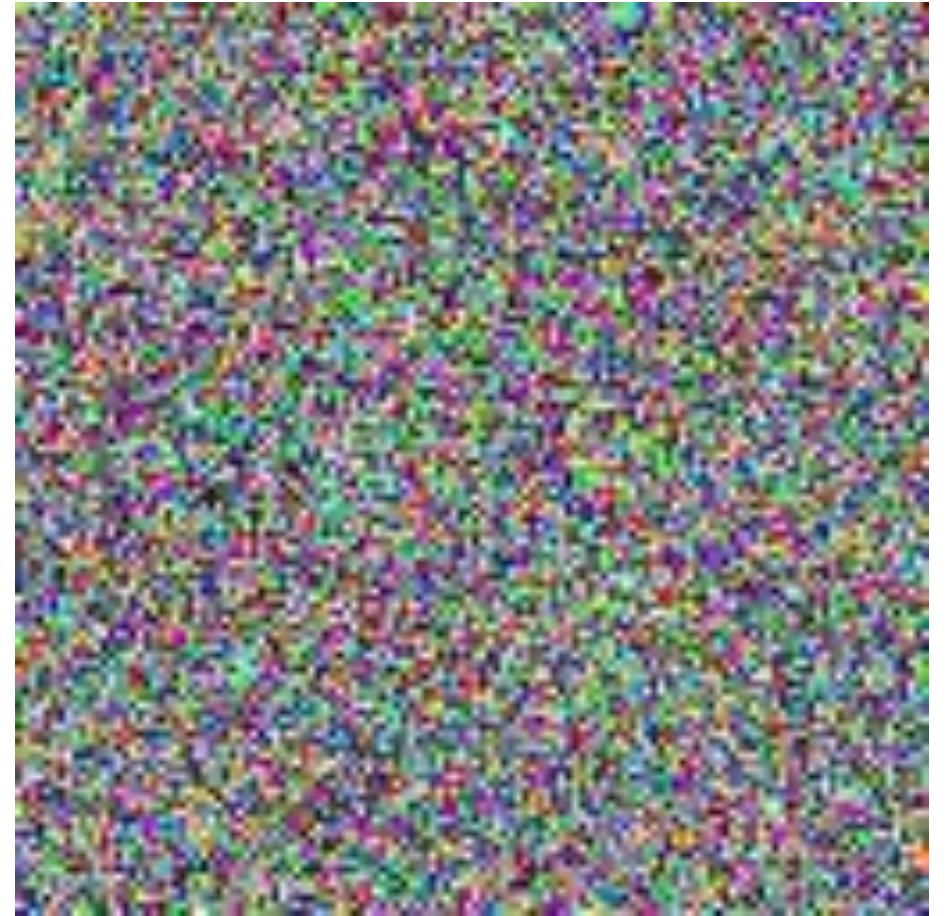
# BabelGallery

—  
La médiation par la création

[babelgallery.com/playground](https://babelgallery.com/playground)

# Une galerie de Babel borgésienne

- Imaginons une galerie infinie sur les murs de laquelle toutes les combinaisons de pixels existent ( $10^{107\ 973\ 647}$  combinaisons uniques pour une image d'un Mpx)
- Parmi ces images toutes les représentations, toutes les formes et tous les styles existent
- « La certitude que quelque étagère de quelque hexagone enfermait des livres précieux [...] semblait presque intolérable. » — Jorge Luis Borges





# Une galerie de Babel borgésienne

- Les IA génératives s'immiscent dans tous les domaines et sous toutes les formes
- Pour la génération d'image : des modèles de diffusion fonctionnant par « débruitage »
- Des modèles entraînés sur des milliards d'images / des résultats stéréotypés
- Des méthodes de réentraînement pour imiter des styles



Paysage avec une voiture roulant sur une route enneigée dans le style de Brueghel l'Ancien



BabelGallery



DALL-E 3



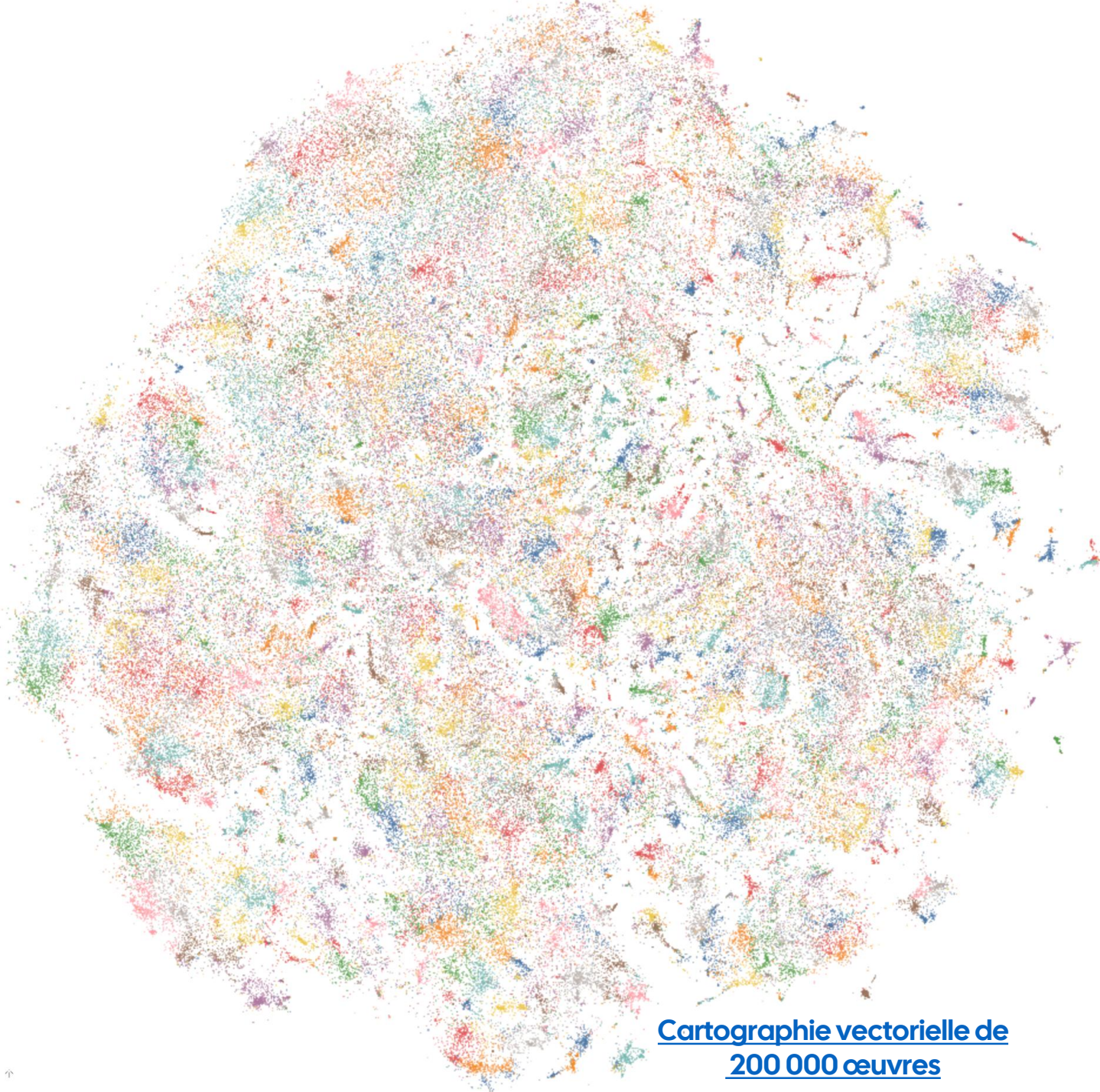


# Une galerie de Babel dont nous aurions la carte lacunaire

- Les modèles de diffusion tracent des chemins dans le chaos des pixels
- Au delà de l'informe et en dehors du kitsch, l'exploration des styles est passionnante
- L'oeuvre d'un peintre dépasse la simple somme de ses toiles
- BabelGallery propose de découvrir ou redécouvrir les peintres célèbres en explorant l'espace des toiles qu'ils auraient pu faire et de s'interroger à propos de celles qu'ils n'auraient jamais faites
- Le manifeste



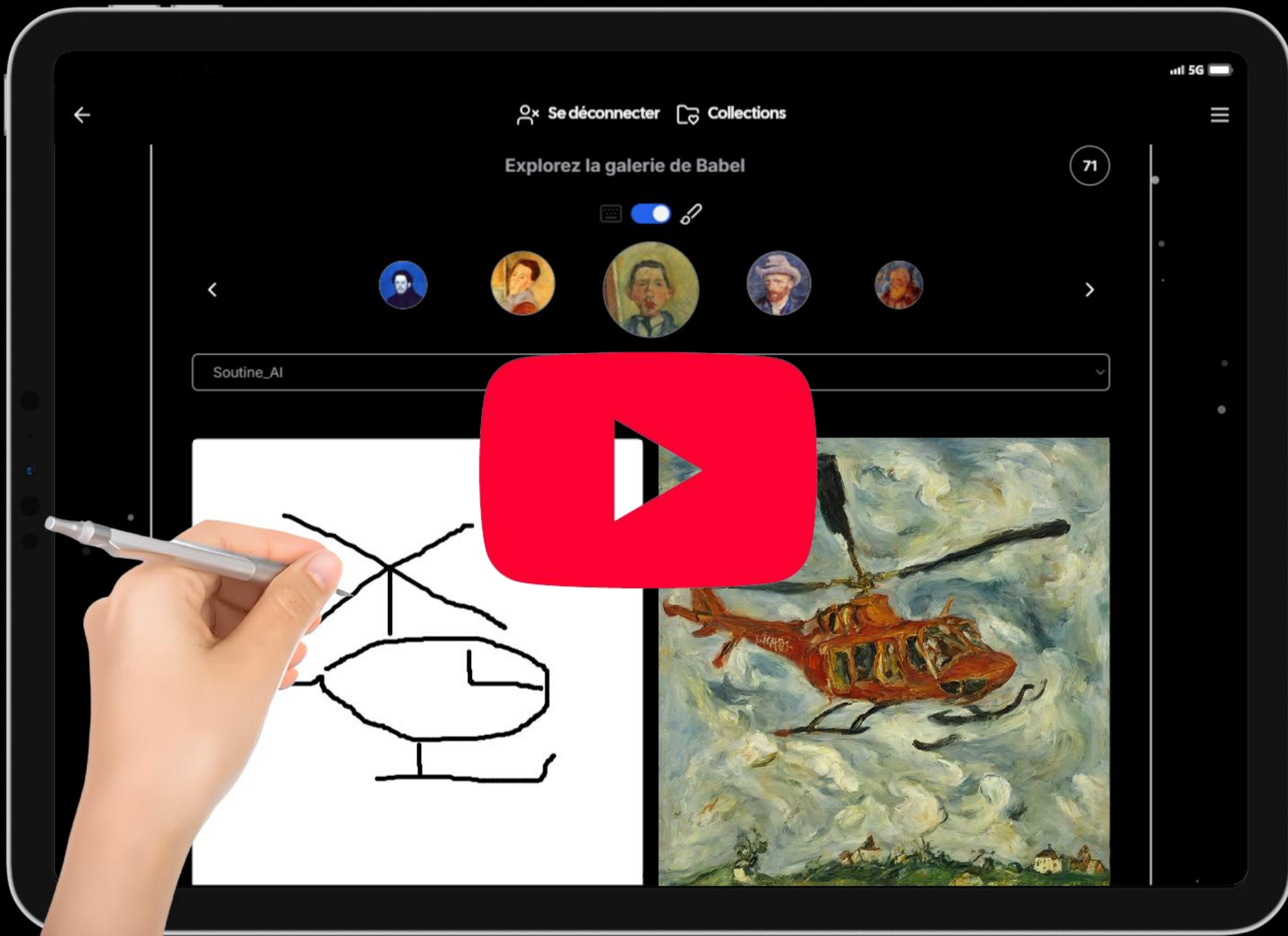




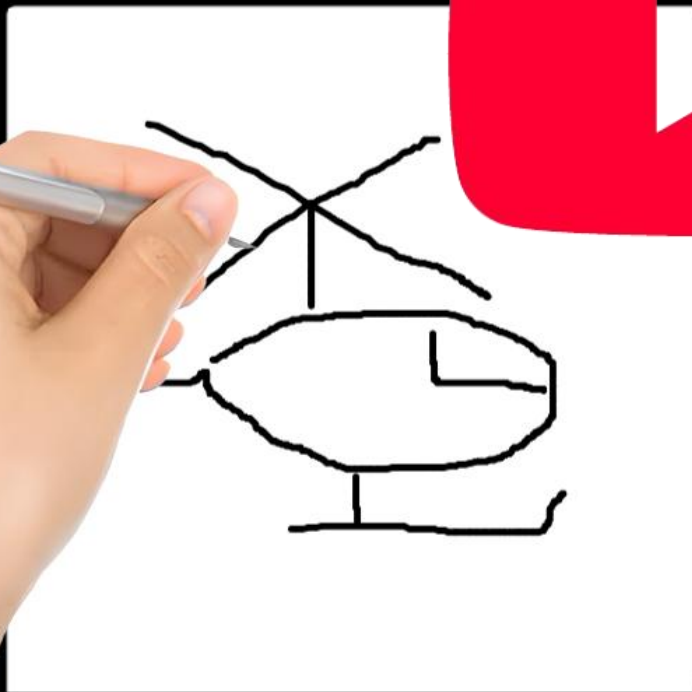
Cartographie vectorielle de  
200 000 œuvres

## Nos objectifs

- Imaginer des outils de médiation culturelle innovants.
- Accompagner les historiens de l'art dans l'analyse des données.
- Offrir de nouveaux moyens de création et d'expression pour tous les publics et pour tous les goûts



Soutine\_AI





**Imaginer  
des œuvres  
possibles**





# Une nouvelle forme de médiation

- Apporter des perspectives nouvelles sur des œuvres classiques
- Permettre une exploration interactive des styles artistiques adaptée à tous les publics
- Appréhender l'esthétique d'un peintre, sa gamme colorée, son étude de la lumière, en se l'appropriant et en la projetant sur les sujets qui nous touchent le plus
- Recontextualiser les créations pour en apprendre plus sur un peintre



Sation-Service  
-  
Edward Hopper\_AI





La centrale électrique

-

Pieter Brueghel  
l'Ancien\_AI





# 5 interfaces pour toucher tous les publics



# Mode texte

-

## Création

Explorez la galerie de Babel

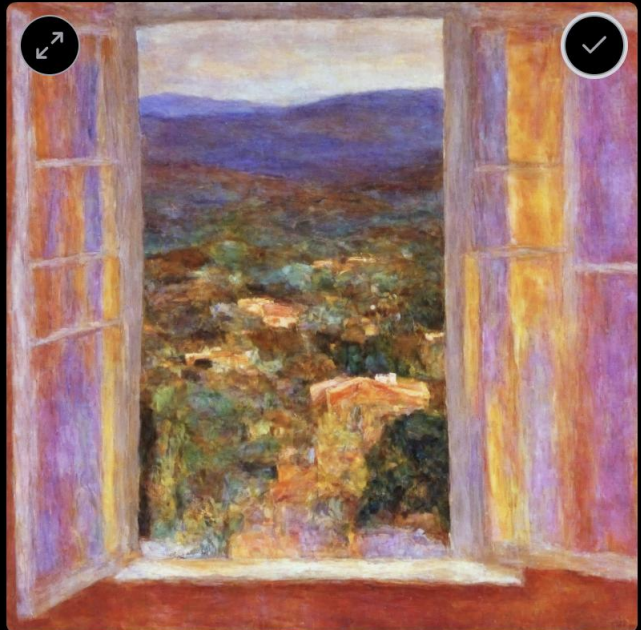
91



Bonnard\_AI

La fenêtre sur les collines, le soir

Générer



Crédits : BabelGallery - CC-BY-NC 4.0

**Titre :** Vue depuis la fenêtre  
**Artiste :** Pierre Bonnard  
**Date :** 1925  
**Technique :** Huile sur toile  
**Support :** Toile  
**Provenance :** Babel Gallery  
**Dimensions :** 80 × 80 cm  
**Description :** Cette œuvre de Pierre Bonnard, intitulée "Vue depuis la fenêtre", est une parfaite illustration de l'approche intimiste et lumineuse de l'artiste. Réalisée en 1925, elle capture un paysage vibrant vu à travers une fenêtre ouverte, une thématique récurrente dans le travail de Bonnard, qui aimait intégrer des éléments de la vie quotidienne dans ses compositions. La fenêtre, peinte avec des tons chauds de rose et d'orange, encadre une vue panoramique sur un paysage vallonné où les couleurs se mêlent dans une harmonie chatoyante de verts, de bleus et de bruns. Bonnard excelle à créer une atmosphère immersive grâce à son utilisation distinctive de la couleur et de la lumière, donnant l'impression que le spectateur est invité à contempler la scène avec lui. La technique de Bonnard, caractérisée par des touches de pinceau vibrantes et une palette riche, révèle son intérêt pour les effets de lumière et de couleur, influencés par le mouvement impressionniste et le post-impressionnisme. Le rendu des couleurs semble presque en perpétuel mouvement, évoquant la fluctuation de la lumière naturelle. Provenant de la Babel Gallery, cette peinture témoigne de la capacité de Bonnard à transformer des scènes familières en explorations poétiques de l'espace et de la perception. L'œuvre invite à une contemplation tranquille, où l'intimité de l'instant est magnifiée par la maîtrise technique et le regard sensible de l'artiste.

Votre adresse email

Télécharger

Signaler

# Cartel explicatif

-

## Analyse de l'œuvre créée



**Mode photo**  
-  
**Immersion**



**L'espace  
ameublement du BHV  
Marais**  
-  
**Paul Sérusier\_AI**

# Mode photo




-

## Immersion


← Se déconnecter Collections ≡

Explorez la galerie de Babel (99)

📄 🔴 🔗

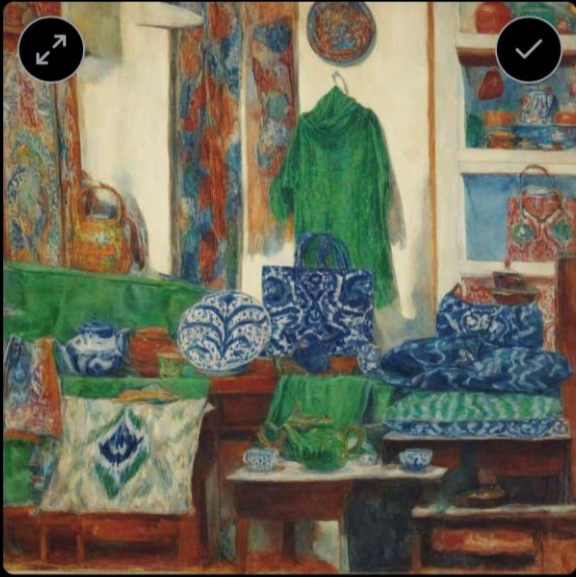
<    >

Bonnard\_AI 🔍



📁 Image 📷+ Selfie 🧑 10 🔍

← Se déconnecter Collections ≡



Crédits : BabelGallery - CC-BY-NC 4.0

**Titre :** Intérieur aux motifs exotiques  
**Artiste :** Pierre Bonnard  
**Date :** 1925  
**Technique :** Huile sur toile  
**Support :** Toile  
**Provenance :** Babel Gallery  
**Dimensions :** 80 × 80 cm  
**Description :**  
Ce tableau vibrant de Pierre Bonnard capture un intérieur luxuriant parsemé de motifs et d'objets exotiques. Le peintre, connu pour son utilisation audacieuse de la couleur et son approche intimiste de la vie quotidienne, explore ici la richesse des textures et des motifs. Les nuances de vert et de bleu dominent la composition,

La maison de  
l'Ousbékistan

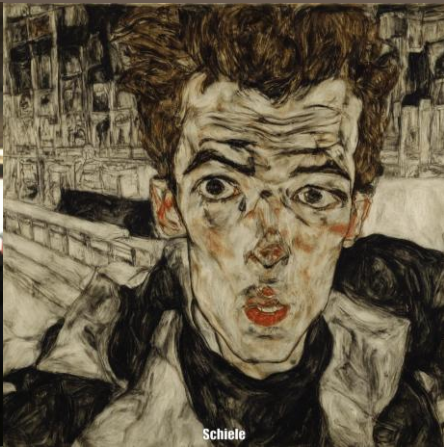
-  
Pierre Bonnard\_AI



Mode portrait  
-  
Identification



Original



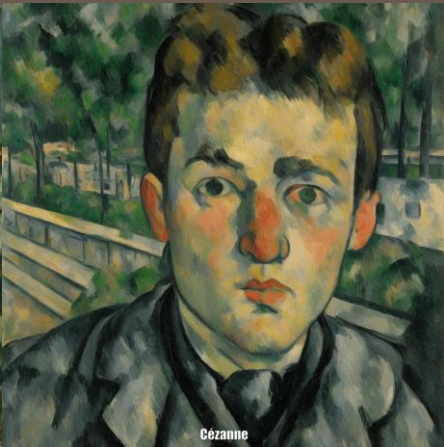
Schiele



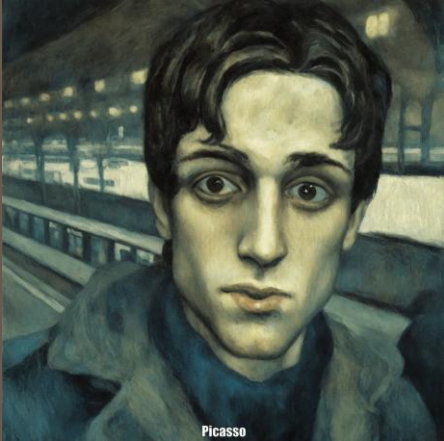
Morisot



Soutine



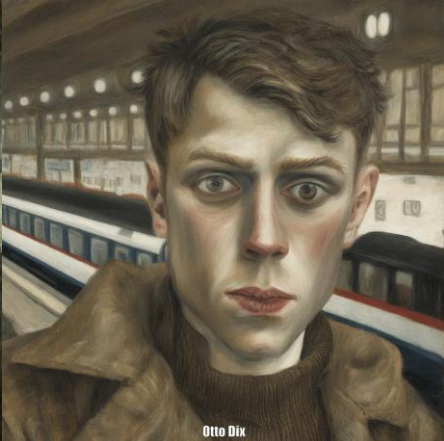
Cezanne



Picasso



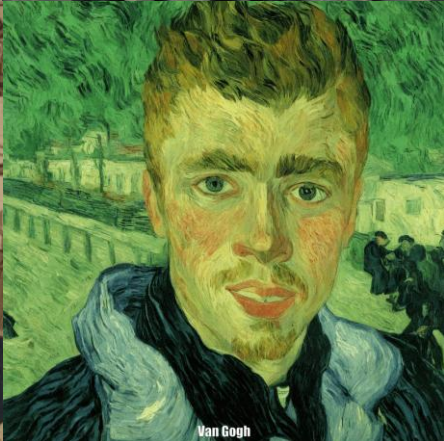
Modigliani



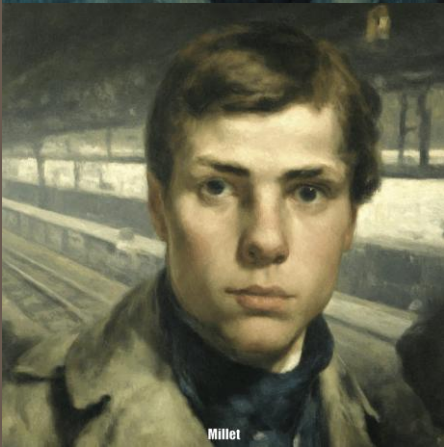
Otto Dix



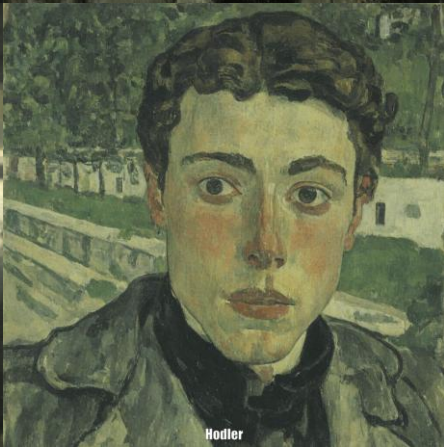
Bayeux



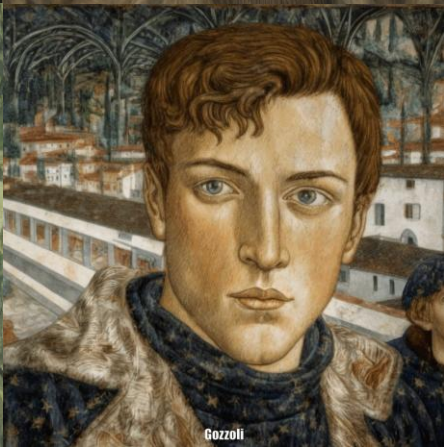
Van Gogh



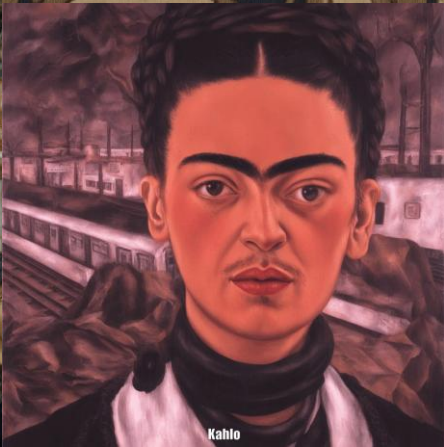
Millet



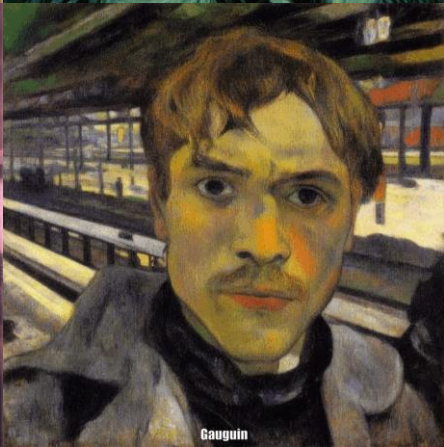
Hodler



Gozzoli



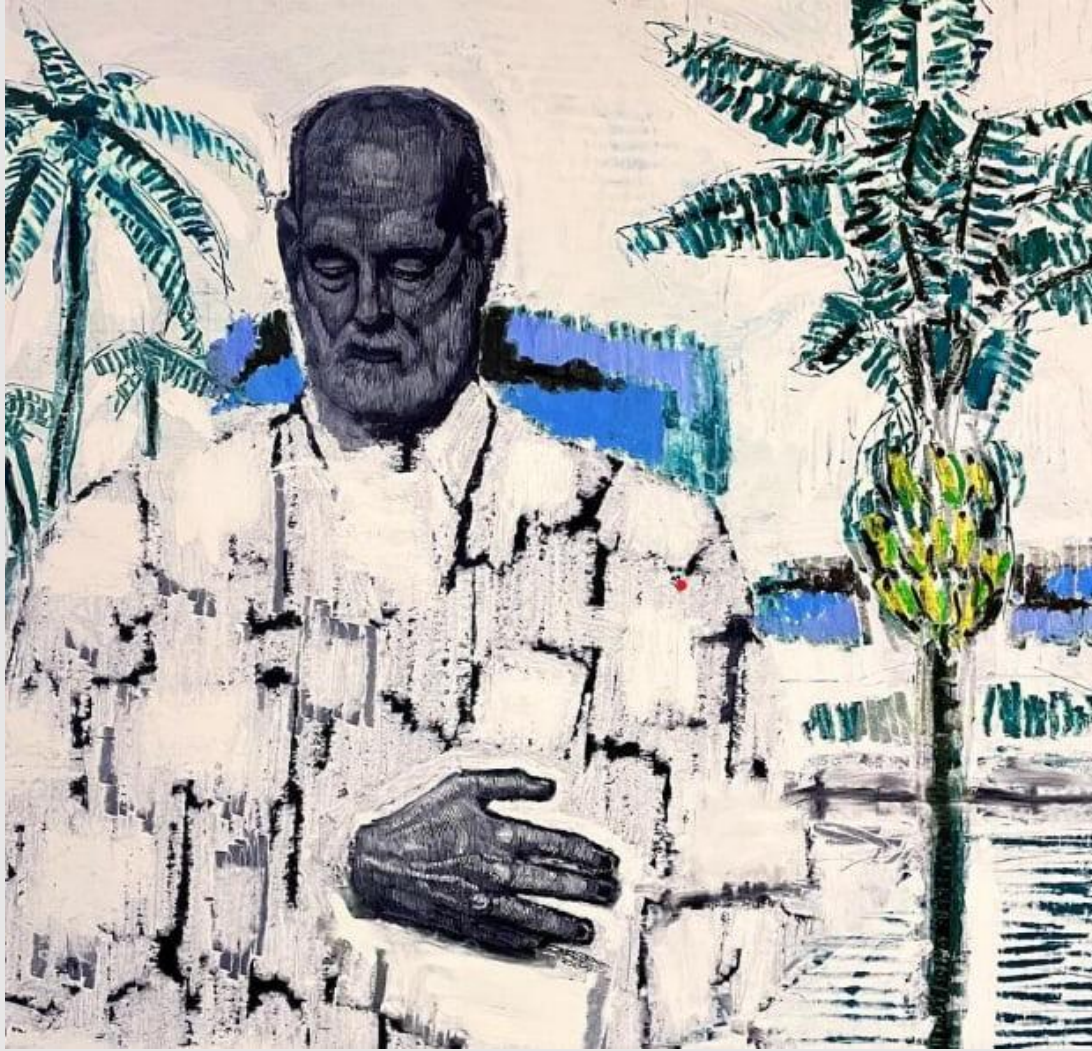
Kahlo



Gauguin



**Mode image – Traduction**



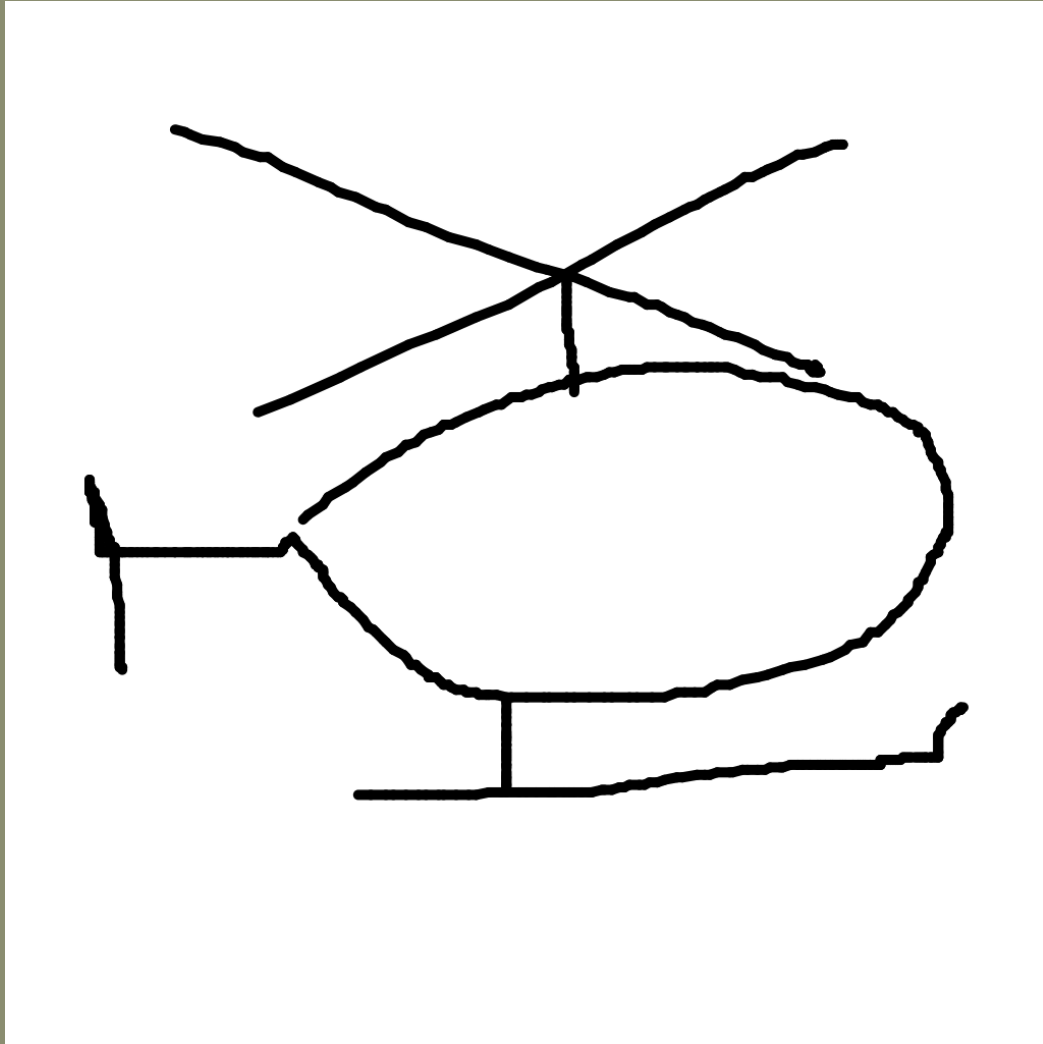
**Sans titre – Rold**



**Sans titre – Bacon\_AI**



Mode dessin – Expression



Soutine\_AI

# ChatBot

## Discuter avec l'artiste

Explorez la Galerie de Babel

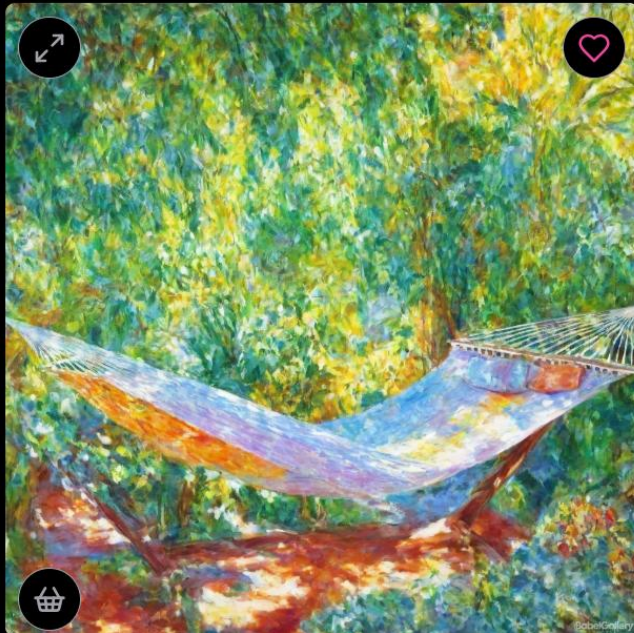
94



Bonnard\_AI

Le hamac dans le jardin

Générer



Crédits : BabelGallery - CC-BY-NC 4.0

**Titre :** Le Hamac ensoleillé

**Artiste :** Pierre Bonnard

**Date :** 1925

**Technique :** Huile sur toile

**Support :** Toile

**Provenance :** Babel Gallery

**Dimensions :** 80 × 80 cm

**Description :**

Pierre Bonnard, célèbre pour ses scènes intimistes et ses explorations de la couleur et de la lumière, capture ici un moment de quiétude estivale avec "Le Hamac ensoleillé". L'œuvre, datée de 1925, illustre parfaitement l'approche post-impressionniste de Bonnard, marquée par un usage vibrant et audacieux de la couleur.

Le tableau représente un hamac suspendu dans un jardin luxuriant, baigné par une lumière dorée. Bonnard excelle dans la représentation des jeux de lumière filtrant à travers le feuillage, créant une atmosphère de douceur et de sérénité. Les tons chauds et froids se fondent harmonieusement, évoquant la tranquillité d'une journée d'été.

L'utilisation de la couleur est emblématique du style de Bonnard, avec une palette riche et saturée, aux tons expressifs, qui confère à l'œuvre une fois vibrante et contemplative. La composition, est une invitation au goût de l'artiste pour les nuances. Cette toile, provenant de la période où Bonnard se consacre à des scènes de plein air et à l'exploration de la lumière naturelle et objets du quotidien, de l'œuvre renforcent la sensibilité de l'œuvre, caractéristique de ses réalisations de cette époque. "Le Hamac ensoleillé" est

un témoignage de la maîtrise technique de Bonnard, mais aussi de sa capacité à saisir l'essence des moments éphémères de la vie quotidienne, transformant le banal en sublime.

Discute avec Pierre Bonnard



contemplation. J'ai souvent peint Marthe, ma compagne, dans ces moments de solitude et de calme. L'eau et la lumière jouent un rôle essentiel, créant des reflets et des nuances qui me fascinent. Ce qui m'intéresse, c'est la manière dont la lumière caresse la peau, la façon



Écris un message...





# Un dispositif conçu pour le musée

- Des modèles sur mesure adaptés aux collections du musée
- Un chevalet numérique à installer sur le parcours de visite
- Une application Android prête à déployer sur une flotte de tablettes tactiles
- Des supports interactifs pour animer des ateliers pédagogiques
- En boutique : un tirage professionnel pour emporter son œuvre au format carte postale



Bonnard\_AJ  
BabelGallery





# Exemple d'atelier – trouve l'original / identifie les peintres



Van Gogh  
**Bonnard**  
Soutine  
Sérusier  
Cézanne  
Signac  
Monet



Joconde

# Jeux pédagogiques

[babelgallery.com/cards](https://babelgallery.com/cards)

Vérifier

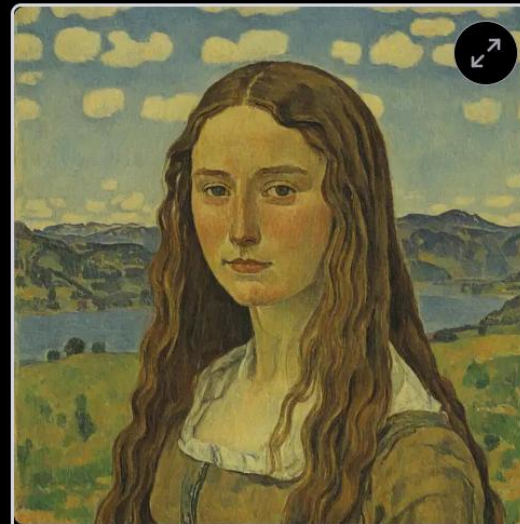
Recommencer



Qui m'aurait peint ?



Qui m'aurait peint ?



Qui m'aurait peint ?



Qui m'aurait peint ?



Qui m'aurait peint ?



Qui m'aurait peint ?



Vérifier

Recommencer



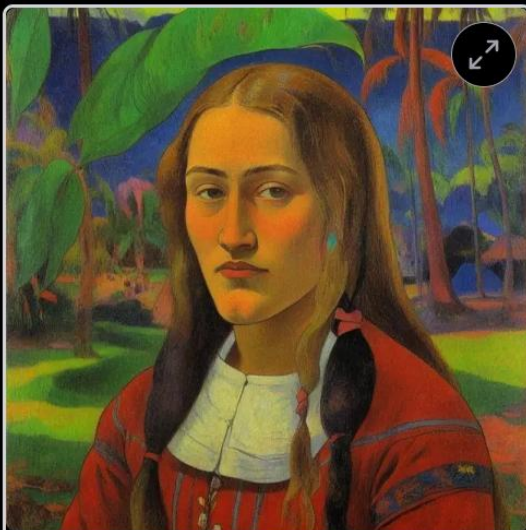
Léonard De Vinci



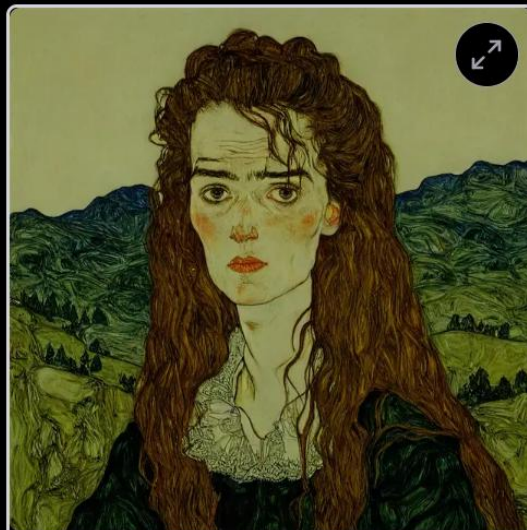
Otto Dix



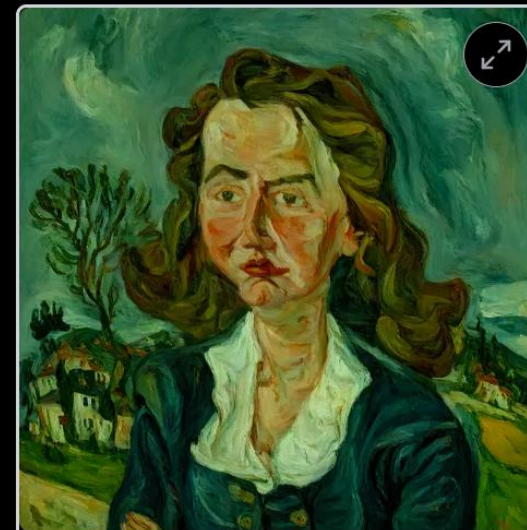
Ferdinand Hodler



Paul Gauguin



Egon Schiele



Chaïm Soutine





[babelgallery.com/playground](https://babelgallery.com/playground)



[@babelgallery\\_lab](https://www.instagram.com/babelgallery_lab)



[lab@babelgallery.com](mailto:lab@babelgallery.com)