



La Compagnie 359 Degrés présente :

LE CEPM N°7

CENTRE D'ÉVALUATION POST-MORTEM

Installation immersive d'après **LA GRANDE SUITE**

Mise en scène par Eva Carmen Jarriau

«Une ôde à la vie dans une Traversée vers l'Après»

NOTE D'INTENTION

Le **CEPM n°7** est le paysage principal du spectacle **LA GRANDE SUITE** (*création 2023*). Extraire le CEPM n°7 de sa forme spectaculaire pour l'installer dans des espaces variés, sous une forme légère et performative, nous semble urgent.

Tous, directement ou indirectement, avons été touchés par cette pandémie. Personnification de la mort, elle rôdait autour de nous et nous a forcé à nous enfermer, nous empêchant parfois de dire adieu à ceux qui s'en allaient. Négliger la mort y compris jusqu'au moment des funérailles n'a fait qu'intensifier la panne de rituel déjà présente.

Participer au CEPM n°7 nous aide à appréhender ce refoulement des sociétés occidentales : la question de la mort dans les discours sociaux a été éludée, on l'a escamoté à l'hôpital, lieu de lutte pour la vie par définition.

Il semble nécessaire d'aborder cette partie de notre vie via un dispositif simple et ludique déployant un univers *décalé, drôle et bienveillant*. Par le CEPM n°7, nous nous engageons dans une démarche de sensibilisation pour faire, pendant quelques minutes, l'expérience de la mort qui se révélerait être un plaidoyer pour la vie.

Eva Carmen Jarriau

Le **CEPM n°7** est une performance dans laquelle les spectateurs sont transportés dans l'univers d'un service public français étonnant qui accueille les personnes nouvellement décédées : le Centre d'Évaluation Post-Mortem n°7.

« **Crées en réponse à l'augmentation significative de la mortalité principalement due aux guerres dans la première moitié du XXe siècle, les CEPM se sont très vite multipliés avec l'essor industriel des Trentes Glorieuses puis en prévision du «Papy Boom» que nous traversons actuellement. Nomades, les 14 CEPM sont disséminés sur tout le territoire (Métropole et Outre mer).** »

Les interprètes, «**une équipe de médiateurs professionnels et engagés**» réalisent la prise en charge des «**passagers**» nouvellement décédés pour les aider dans leur processus d'introspection et d'acceptation de leur décès.

Préalablement inscrit ou non, le passager patiente dans l'espace d'attente puis remplit son **FIRM, formulaire individuel de recensement mortem**.

Pendant une trentaine de minutes, on l'aide à comprendre ce qui lui arrive : Accepter l'inconnu, **se réinterroger ensemble sur la vie et la mort**, se sensibiliser au **droit à l'oubli**, répondre au **SQDA, sondage qualitatif de l'Antécédent** ou bien encore enregistrer son **témoignage introspectif** ou réaliser l'**introspection renforcée**...

Ces étapes sont indispensables pour le passager : il doit recevoir son **Certificat de Suite** avant son départ vers la Grande Suite, autrement dit, la fin de l'expérience.

L'immersion commence dès la réservation : A votre inscription, vous recevez un **mail de confirmation** du CEPM n°7 vous invitant à remplir le **FIRM, Formulaire individuel de recensement mortem** (suivez les instructions) sur la plateforme internet du **CEPM**.

À votre arrivée, vous devenez «passager». L'expérience est collective mais vous êtes susceptible de faire une vérification individuelle. Votre expérience se fait grâce à des outils numériques inédits :

Une **interface** est spécialement conçue pour vous, vous pouvez ainsi accéder à vos «démarches», remplir votre FIRM, vous sensibiliser au droit à l'oubli, et d'autres options...

Les données que vous avez renseigné apparaissent dans une **application** créée et gérée par la mise en scène, c'est l'interface des médiateurs.

Elle permet de générer automatiquement les tickets-bracelets des passagers, d'accéder aux statistiques.



AA admin.359degres.com

Traversées Menu

Traversée du 12 juin, 12h30 | archivée

N° 1256840 — « projection »

Date: 12 juin 2021

Départ: 12h30

Durée: 20min

Jauge: 10 personnes

Tickets

Réactiver la traversée

Liste des morts

Ajouter une mort +

Statistiques

N° DCD

N° DCD DCD-10

Mot de passage manger

FIRM FIRM complet voir

«Une vieille enseigne lumineuse affiche le logo du CEPM, des téléviseurs diffusent des vidéos institutionnelles explicatives. On peut suivre les décès français en direct.

Certains patientent en zone d'attente, pendant que ceux qui ne l'ont pas fait remplissent leur FIRM aux bornes numériques.»



La borne numérique

«CATHIE. —
Et quand vous le sentez - prenez votre temps - vous lâchez la rose, vous lâchez votre Antécédent.

Et voilà... Et c'est pas grave.»



La vérification du lâcher-prise



La vérification palingénésique



L'introspection renforcée

«JORIS. —
Il semblerait que vous soyez palingénésique, ce qui impliquerait un retour à votre Antécédent, un retour à la vie que vous venez de quitter.

Nous allons procéder à une brève analyse pour en avoir le cœur net. Est-ce que vous l'acceptez ?»

«SISSI. —
Qu'avez-vous appris de votre Antécédent (votre vie passée) ?

Ce moment précieux vous appartient, ce temps, prenez-le maintenant. Vous avez 7 minutes. Iris, tu peux distribuer.»

RÉSUMÉ TECHNIQUE

A partir de 12 ans

Forme fixe en intérieur

Performance en continu toute la journée

Accueil de salves de 10 spectateurs toutes les 40 minutes

L'espace de jeu total de + - 90 m²

Le spectateur doit entrer par une porte et sortir par une autre

Arrivée électrique indispensable

Espace sécurisé pour recharger les tablettes à la pause

Accessibilité PMR encouragée

MATÉRIEL

La cabine médiateurs (200x250x150)

La porte de la Grande Suite (240x220)

20 chaises

10 cloisons de bureau

2 consoles (200x120x40)

L'enseigne lumineuse (accroche plafond si grille)

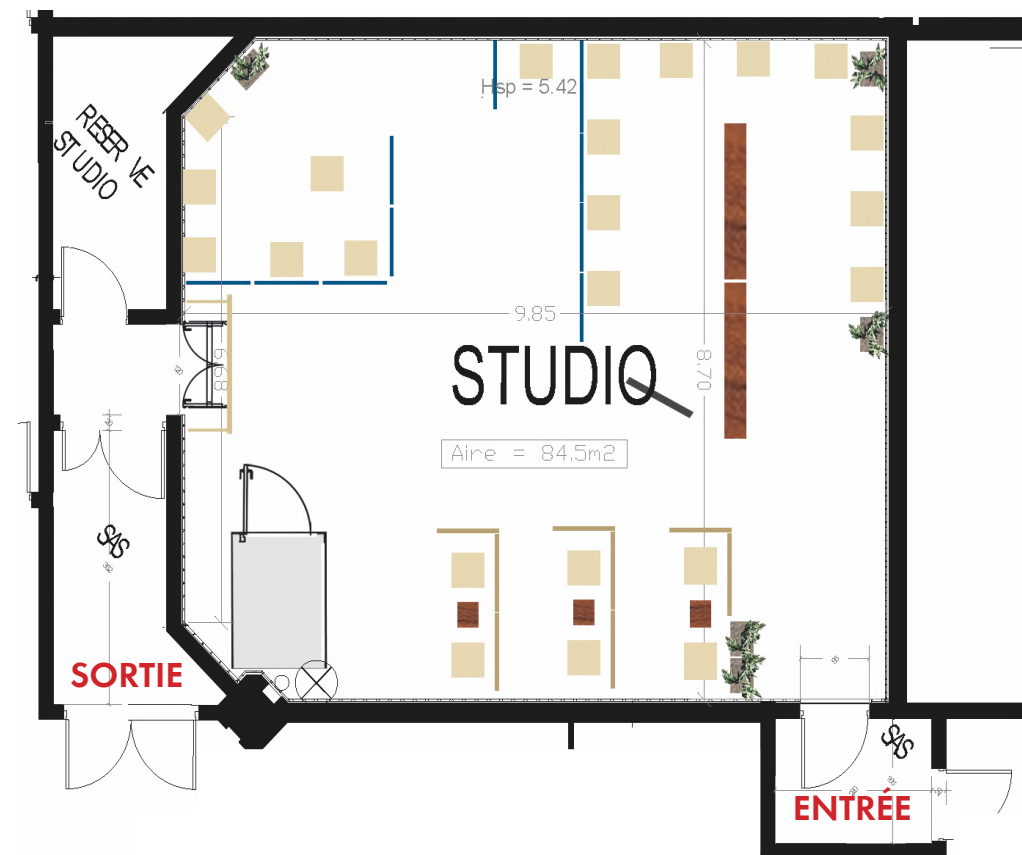
10 tablettes numériques

1 système son général

1 petite enceinte sur la cabine (à voir avec lieu d'accueil)

1 télévision et son meuble

EXEMPLE : PLAN D'IMPLANTATION



 Direction : H. Archambeault D.T. Patrick Devandeville 9 bd Léonie 93000 Bobigny 01 41 69 72 69 devandeville@mc93.com www.mc93.com	STUDIO		RDC
	INDICE	Dessinateur BDD	
	Date 23.03.2018	Echelle 1/50ème	
OBJET : VUE PLAN		2/2	



Cloisons/accroche avec "porte de la Grande Suite"



Chaises



Corner "vérification palindromique"
(2 chaises + 1 table basse)



"Cabine des médiateurs"

Cloisons séparatrices

Comptoir à tablettes numériques



Bacs à fleurs

Fondé fin 2017 par Eva Carmen Jarriau, **359 Degrés** est un collectif artistique de recherche et de création dont la démarche vise à développer l'expérience et/ou le rôle du spectateur.

En interrogeant la notion d'innovation au théâtre, 359 Degrés s'intéresse à la transdisciplinarité art vivant & numérique ainsi qu'aux récits plurisémantiques à dramaturgie modulable.

Après « Dans l'impasse, une expérience collective » en 2017, pièce participative (adaptée audiovisuellement) et « 2346 m², Place des Vosges » en 2018, liant technologies, danse et théâtre, la compagnie réalise une résidence de recherche autour du rôle du spectateur dans une création *in situ* au **Centre Paris Anim' Mathis** qui débouche sur son 3^{ème} projet « **La Grande Suite** ».

Pour le développer, 359 Degrés est

compagnie résidente à **Comme Vous Emoi** de 2018 à 2021.

359 Degrés travaille également au développement d'une oeuvre performative intitulée « **Une visite** » créée pour l'inauguration de l'**Atelier B.**, programme artistique et culturel de **Matrice.io** dirigé par **Eli Commins**.

Le partage et la transmission sont indispensables. Ainsi aux 359 Degrés est nécessaire le si précieux dernier degré : le public.

359 Degrés continue sa recherche grâce à l'Incubateur 2021 des **studios de Virecourt** ainsi qu'au compagnonnage de la **Compagnie MxM**, **Cyril Teste** à la **Maison Jacques Copeau**.

Durant 2021 / 2023 dans le cadre du programme **Le Vivier** au **Théâtre Nouvelle Génération, CDN de Lyon**, Eva Carmen Jarriau part à la recherche d'un théâtre 5D.

GÉNÉRIQUE / PARTENAIRES

d'après **LA GRANDE SUITE**

création 2023

@ LE CUBE, centre d'art numérique

Écriture collective & interprétation

Tristan Cottin, Elena Durant-Lozano, François Gardeil, Eva Carmen Jarriau, Maxime Pambet, Laura Segré, Laurène Thomas

Mise en scène & dramaturgie

Eva Carmen Jarriau

Collaboration mise en scène & dramaturgie

Gaia Singer

Conception numérique

Paul Amicel, Benoît Lahoz

Scénographie & costumes

Camille Lemonnier

Création sonore

Fabio Meschini

Régie générale & lumières

François Luberne

Administratrice de production

Dorine Blaise

Production

Compagnie 359 Degrés



Avec l'aide de la Fondation du Service Funéraire de la Ville de Paris sous l'égide de la Fondation de France, du DICRÉAM - CNC, et de la Ville de Paris. Ce projet est lauréat du Fonds Régional pour les talents émergents (FORTE), financé par la Région Île-de-France. Lauréat du Prix d'encouragement à l'écriture immersive de la Fondation Polycarpe.

Avec la participation du CENTQUATRE - Paris, du Centre Paris Anim' Mathis et de Comme Vous Emoi.