



# Desartsonnants Images sonores



Les choses étant ce qu'est le son

## Des formes d'actions

Élaboration de Parcours d'écoute, PASParcoursAudio Sensibles, sentiers découvertes de l'environnement sonores...

Créations sonores environnementales, pièces radiophoniques, écritures transmédiales et indisciplinées

Installations sonores environnementales in situ ou dans des espaces de monstration

Formations, workshops, rencontres, groupes de travail, ateliers d'écoute en marche, ...

## Des actions spécifiques Liens

[Inventaires et inaugurations \(officielles\) de Points d'ouïe](#)

[Écouteur Potentiel Imaginaire. Un projet d'écoute nomade en chantier. Une démarche écoutante indisciplinée Une rechercheaction auriculaire, contextuelle et relationnelle Dedans/dehors, décroisonner les espaces d'écoute, créer des fenêtres auriculaires](#)

[Conf'Errances, marcher, écouter, raconter, échanger...](#)

[Élaboration de parcours d'écoute en milieux urbains, périurbains, ruraux, naturels](#)

[Actions Dedans/dehors auprès de publics empêchés \(Centres hospitaliers, psychiatriques, pénitentiaires, Centres d'accueil spécialisés, ESAT...\)](#)

[Ressources et partages d'expériences autour de la pédagogie des paysages sonores, avec l'association PePaSon](#)

[Bassins Versants, l'oreille Fluante - Entendre la présence de l'eau dans les territoires \(Paysages sonores/écologie/imaginaires et écritures croisées\)](#)

## Quelques thématiques

Travaux /recherche autour de l'éducation populaire, l'innovation sociale et la recherche action, L'éducation Santé environnement, la rythmologie, l'indisciplinaire, l'urbanisme culturel, la création en espace public, les marches sensibles et activistes...





## BIO SONIQUE FAÇON DESARTSONNANT(E)S

Promeneur écoutant et, paysagiste sonore; et ce depuis environ 1986, à quelques années-lumière près.

Habitant Lyon, attaché aux bords de Saône, mais très nomade, y compris de l'oreille, lobe-trotters me disent certains.

Installateur de sons ici et là, perchés dans des arbres, au fond d'une impasse, au creux d'un mur, mais surtout sans excès...

Adore faire marcher les gens, surtout en écoutant de concert, de préférence à oreilles nues, mais pas que...

Vraiment très motivé par l'échange, le partage, le relationnel, et plus si affinités...

Adore transmettre, triturer soniquement la ville ou la forêt, la flaque d'eau ou le béton, dans des workshops ou autres expérimentations, en ébullition audio fertile.

Passionné par la marche, dans tous ses états, ou presque !

Préfère les chemins de traverse, voire de travers, aux avenues par trop dirigistes, là où il est impossible, voire interdit de se perdre.

Aime les mots, l'écrit, les signes couchés sur des livres, ou sur ailleurs.

Trouve souvent que le Monde manque cruellement d'humour pour désamorcer, ou contrer, les sur-tensions et autres violences ambiantes...

Et, convivialité oblige, apprécie grandement une bonne nourriture entre amis, là où l'on échange aussi recettes et bons plans (y compris de vigne).

Ne peut pas rester en place très longtemps, a grand besoin d'air et de mouvement entre les deux écoutilles.

Cherche à inaugurer de nouveaux Points d'ouïe. Oyez Oyez, braves écoutants, qu'on se le dise!

Cherche des ateliers en marche, par le petit et le grand bout de l'oreillette, qu'on se le dise aussi !

Cherche celle et/ou celui, ceux, avec qui faire ce que je ne sais pas faire, ou mal...

Cherche l'hybridation pour ne pas trop consanguiniser, instinct de survie oblige.

Écoute tout ce qui bouge, ou pas, pour se sentir vivant

Label ou La belle OGM - Oreille Gilles Malatray garanties sans OGM Oreilles Génétiquement Modifiées

<https://desartsonnantsbis.com/>

## Interventions, partenariats, non exhaustif

Friche RVI/Lamartine (Lyon), CIDB Paris, Festival Parisonic, Festival « SOS –Arts (New Morning à paris), Fondation de France, Réseau Écologie Sonore, École d'art Fructidor de Chalon sur Saône, Transcultures/City Sonic (Mons/Bruxelles/Charleroi/Louvain La Neuve, Liège), ACIRENE (Chalon/Saône/Lyon) e Musée des moulages (Lyon), l'Université Lyon2 Lumière, Festival Les Nuits Sonores (Lyon), Ville de Saint-Étienne, Lac des Sapins à Cublize, Parc d'installations sonores de Neerpelt (Belgique), CNR et CNSMD de Lyon, Nathalie Bou/Ateliers 500, Centre Hospitalier de Chambéry, Festival Sonor/Le Lieu Unique (Nantes), GRAME (Lyon), CDMC (Paris), École d'architecture à Nantes, Rencontre Architecture Musique et Environnement à Saillans, Isérables (Suisse), Centre culturel Saint-Étienne (Belgique), GMVL à Lyon, Tempo Real à Florence (Italie), Alte Schmiede à Vienne (Autriche) Festival Kcontacts sonoreS à Chalon/Saône, RES Réseau Environnement Sonore, CIDB à Paris, CAUE du Rhône, GMVL Lyon, Centre de découverte du son (Cavan), Rencontre du film court de Madagascar à Tananarive, Friche artistique Lamartine (Lyon), Comité de quartier de Lyon 9e, École Supérieure La Martinière Diderot Design à Lyon, École Nationale Supérieure d'Architecture de Lyon à Vaulx-en-Velin, Médiathèque d'Auch, Festival Aude Numérique (Carcassonne/ Malves en Minervois), Sons Mirés (Carcassonne), Festival Émergence (Toulouse), Festival Electropixel – APO33 (Nantes), Le bruit de la neige (Annecy), CRANE LAB (Chevigny), GRAVE (Victoriaville, Canada), ParaKomand'art (Liège, Belgique), école supérieure d'arts et de design d'Orléans, festival Electrochoc (Bourgoin-Jallieu), Festival Le bruit de la neige (Annecy), Espace(s) Son(s) Hainaut(s) (France/Belgique), Institut Français de Sousse, Gafsa (Tunisie), École d'arts et d'architecture de Mons (BE), Arts au Carré (Mons) LuXor Factory, Le Locle (Ch), Institut Français de Saint Pétersbourg (Ru), Semaine du son France et Belgique, CFMI de Lyon, Centre culturel la FERME du Vinatier, École Polytechnique d'architecture de Sousse, MSH Grenoble (38) Festival Sound Around de Kaliningrad (Ru), Festival DME de Seia/Lisbonne (Portugal), Réseau Éducation à la santé Environnement Lyon, Institut de Géographie Alpine de Grenoble, École d'arts TALM Le Mans, EHESS Paris, Scènes Obliques Festival l'Arpenteur (Les Adrets), École Supérieure Polytechnique d'Architecture de Sousse (Tu), LAB'UT (Strasbourg), Festival Back To The Trees (Franche Comté), Festival Zone Libre (Bastia) Atelier Polis, Festival La Nuit des ours, Fédération Belge des Musiques Electroacoustiques (Braine-le-Comte BE), Collège Gérard Philippe (Saint-Priest), Saline Royale d'Arc-et-Senans (25), Oto centre culturel Ouvroir des Territoires de l'Ouïe (Montbron 25), APNÉE, festival paysages composés (Grenoble) ACROE École Polytechnique de Grenoble (38), Master FLE ALISE (Arts Littérature, Images, Scène, Espace) Université Lyon 2, La Chapelle de verre Braine Le Comte BE), Atelier Tiers Lieu (Amplepuis 69), Conservatoire de Pantin (75), LISRA - Laboratoire d'Innovation Sociale par la Recherche-Action ...





*L'oreille tendre, tendre l'oreille*





*PAS Parcours-Audio Sensible à Kaliningrad (Ru)*



## Postures d'écoute







## Inauguration officielle d'un Point d'ouïe (Drée 21)



*Une marche écoutante collective  
Le choix d'un point d'ouïe remarquable  
Discours, inauguration officielle, minutes de silence en écoute  
Géolocalisation*







De près ou de loin, porter l'oreille



*Coller l'oreille*





## Faire sonner



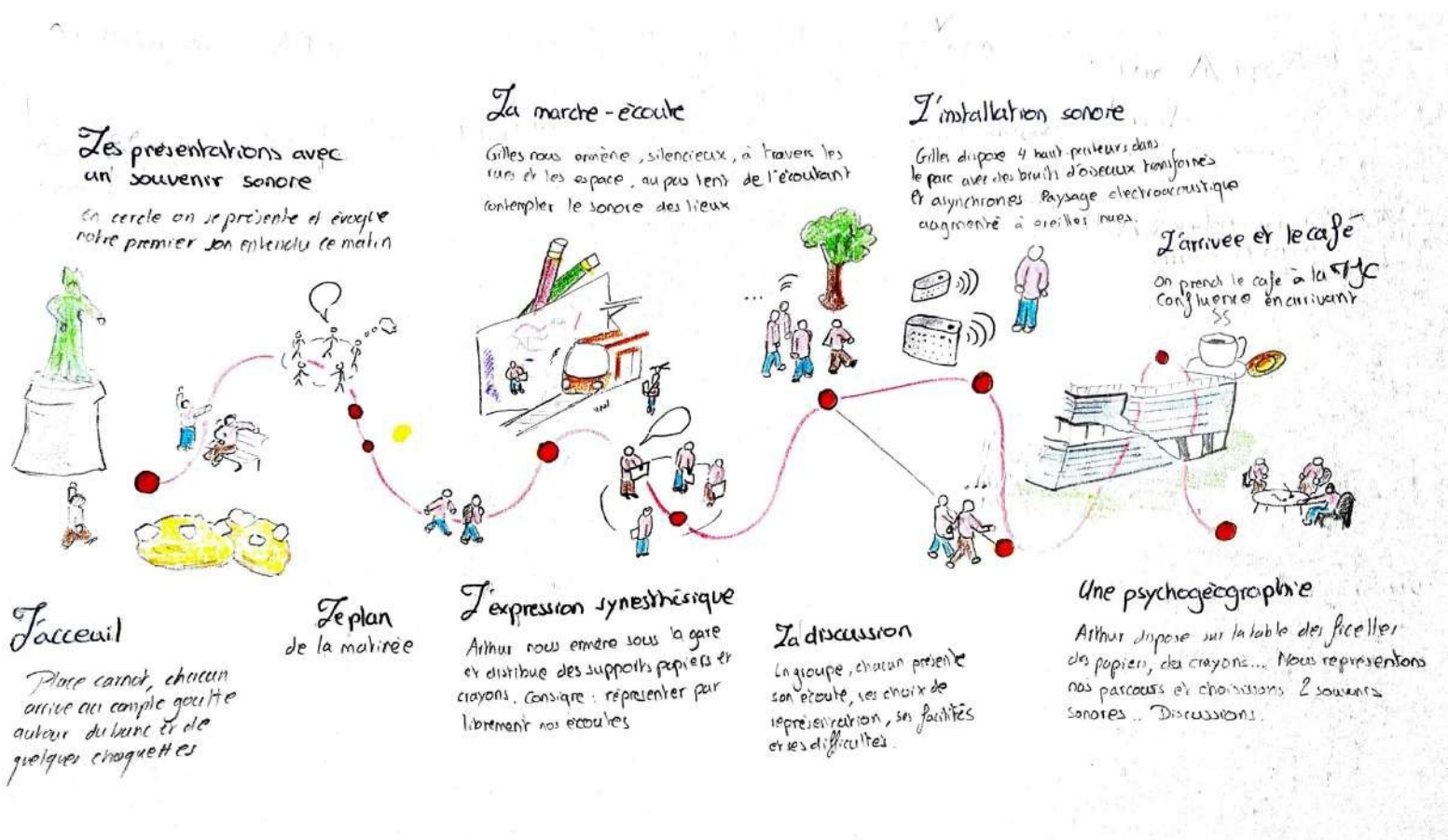
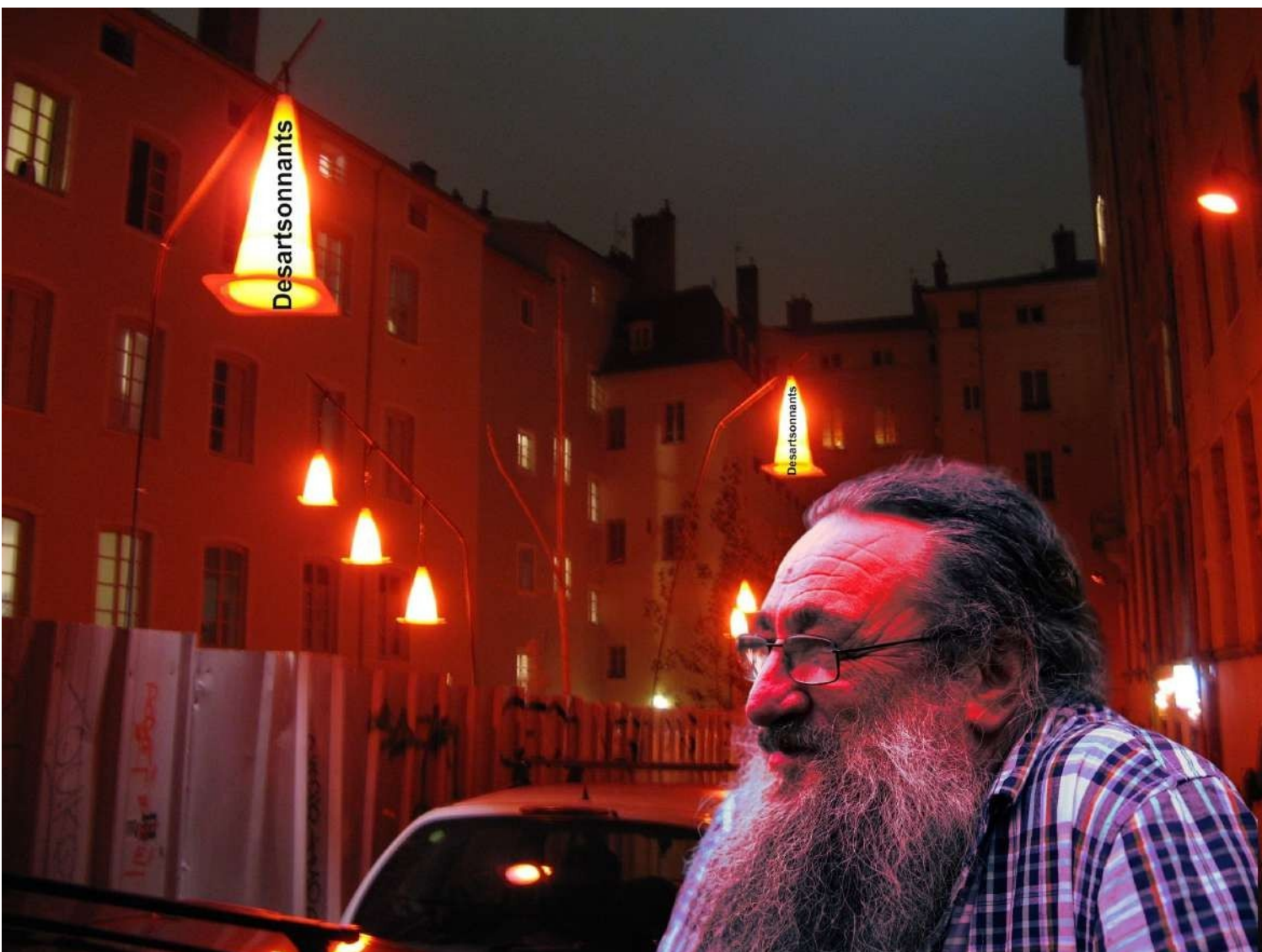
## Ausculter





## *Points d'ouïe*





# FORUM DES PAYSAGISTES SONORES #3

Lyon - Samedi 28.01.2023 - 14H / 18H

Échange de pratiques en pédagogies de paysages sonores

Conférences, écoutes, exposition, performances

5 L'ESPRIT DE SCULPTURE avec Mat Erio Hart

BRITAIN HART

avec l'ensemble des participant·es, les ateliers de l'association PePaSon ainsi que les ateliers de concertation de la ville de Lyon. Image: black and white Prod

photo: PePaSon - Forum des Paysagistes Sonores 2022 - La Périscope (Lyon)

En partenariat avec:

- Financé par la **CVVC**
- UNESCO** La Capitale du Son
- LISEMARE IN SON**
- Périscope** médiation associative
- ÉCOLE NATIONALE SUPÉRIEURE D'ARCHITECTURE LYON**
- CANOPÉ**
- BLACK&WHITE PRODUCTIONS**





*Workshop, paysage sonore malgache, les sons d'Antananarivo*



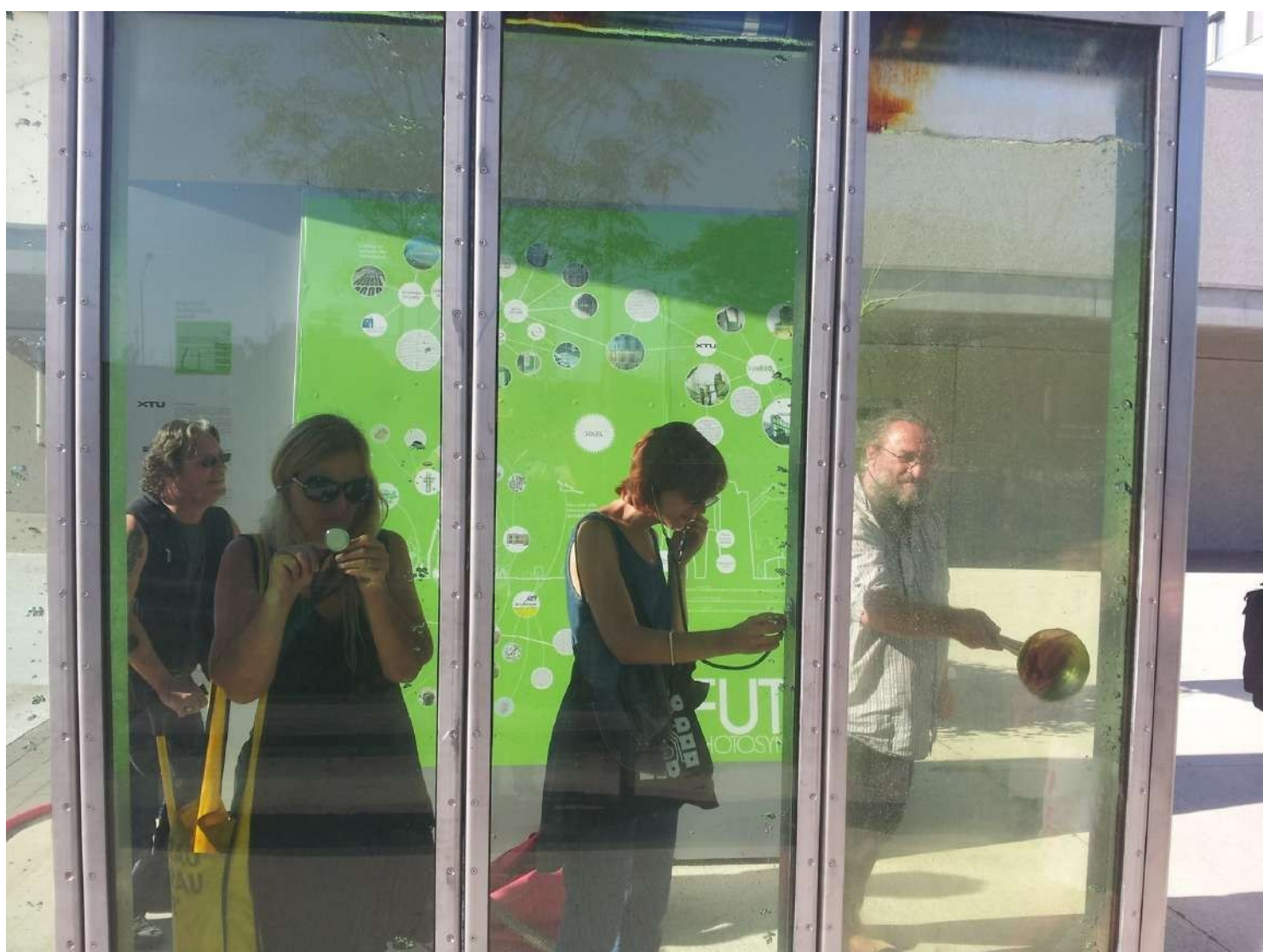
*Matière sonore*



Plonger dans les sons !



## Longue-Ouïe





## *Eau-sculpteur*



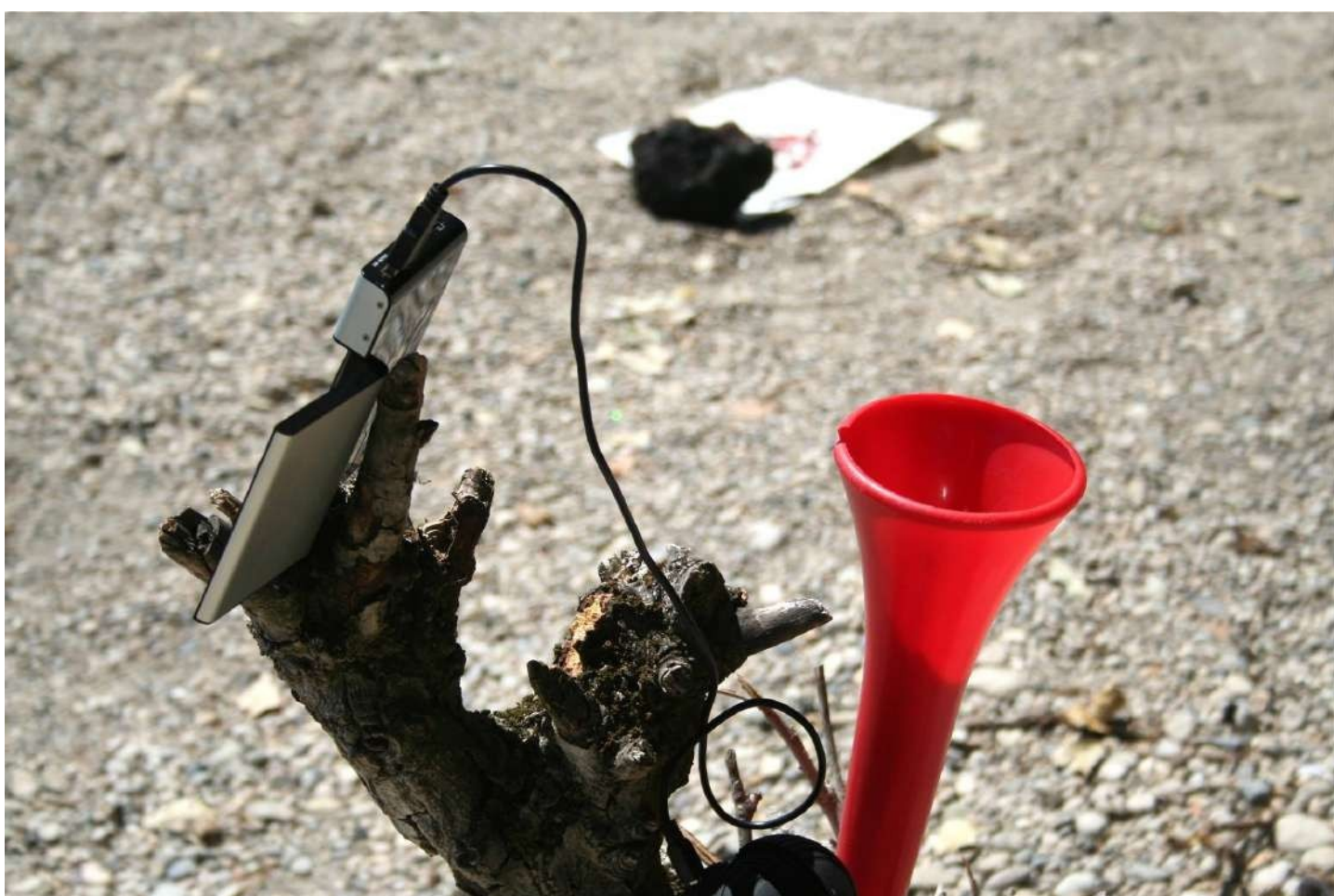
## *Banc d'écoute*

*Laisser les sons venir  
S'immerger  
Douce performance d'écoute immobile  
Point d'ouïe  
Mobilier d'écoute, jalons auriculaires d'un parcours écoutant*





## *Installer l'écoute*







*Transmettre de vive voix  
partager les expériences  
faire se croiser les chemins auriculaires*

## *Médiation*



*La radio comme espace de diffusion et de création mettant l'oreille au premier plan*



# Desartsonnants

## Paysagiste sonore Promeneur écoutant

*Interventions marchées, écoutées*  
*Conférences*  
*Installations de points d'ouïe et d'ambiances sonores éphémères*  
*Inaugurations (officielles) de points d'ouïe*  
*Formations*  
*Groupe de recherche, journées d'études*  
*Aménagement de territoires sonores et de paysages auriculaires*

<https://desartsonnantsbis.com/>

[desartsonnants@gmail.com](mailto:desartsonnants@gmail.com)

