



Chrysalide

Rêver 2074

<https://vimeo.com/968995284>

Fiche technique

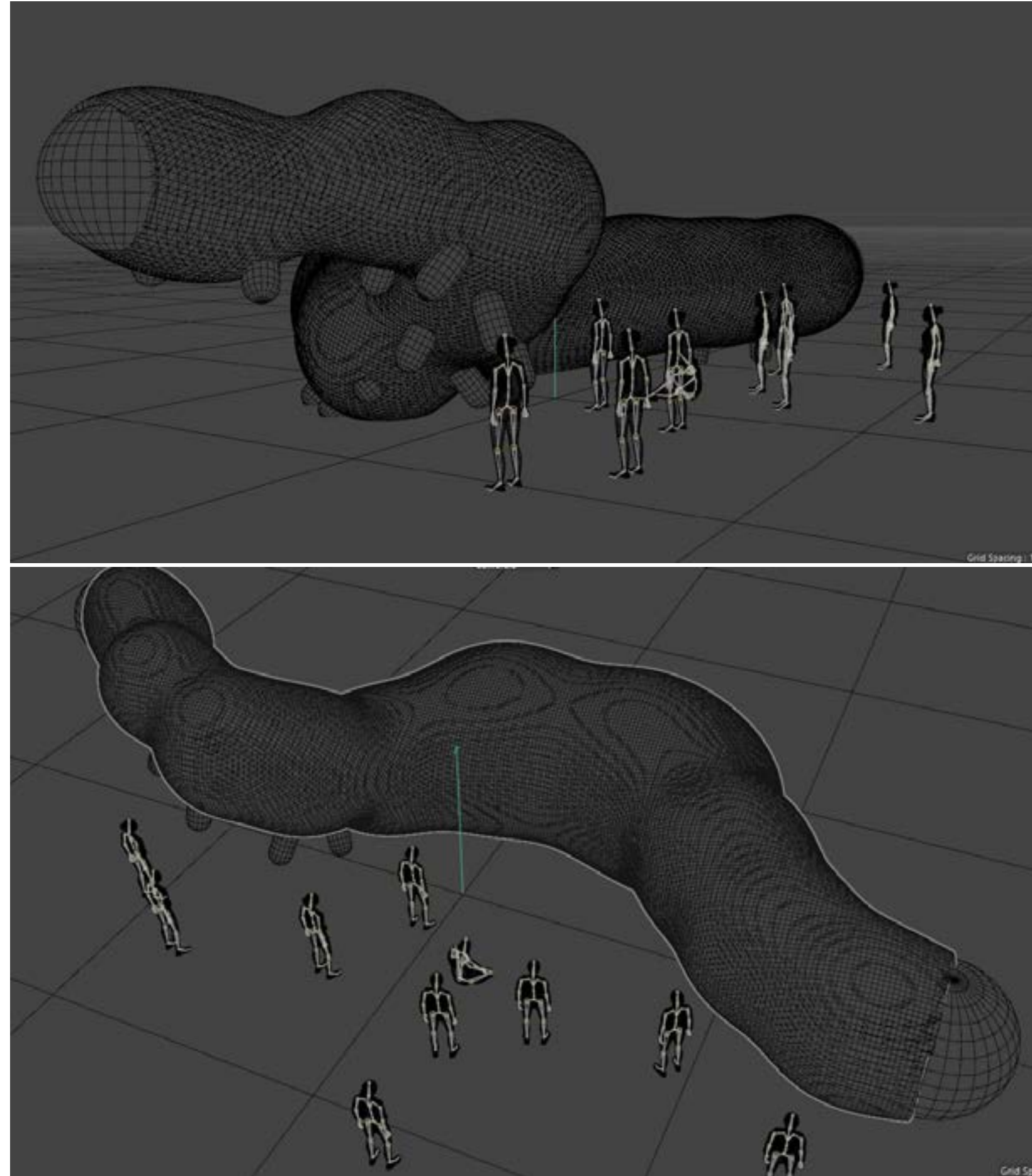
Artiste :

1 gonflable 16m de long sur 2,70 m de circonférence
3 ventilateurs
1 ordinateur
1 vidéoprojecteur
1 paire d'enceinte
2 bande LED philips
1 boitier philips HUE
1 synchroniseur vidéo / Bande Led
2 multutprise
1 bache de protection
6 sangles
Gazon synthétique blanc recyclé
1 vidéo (45mn)

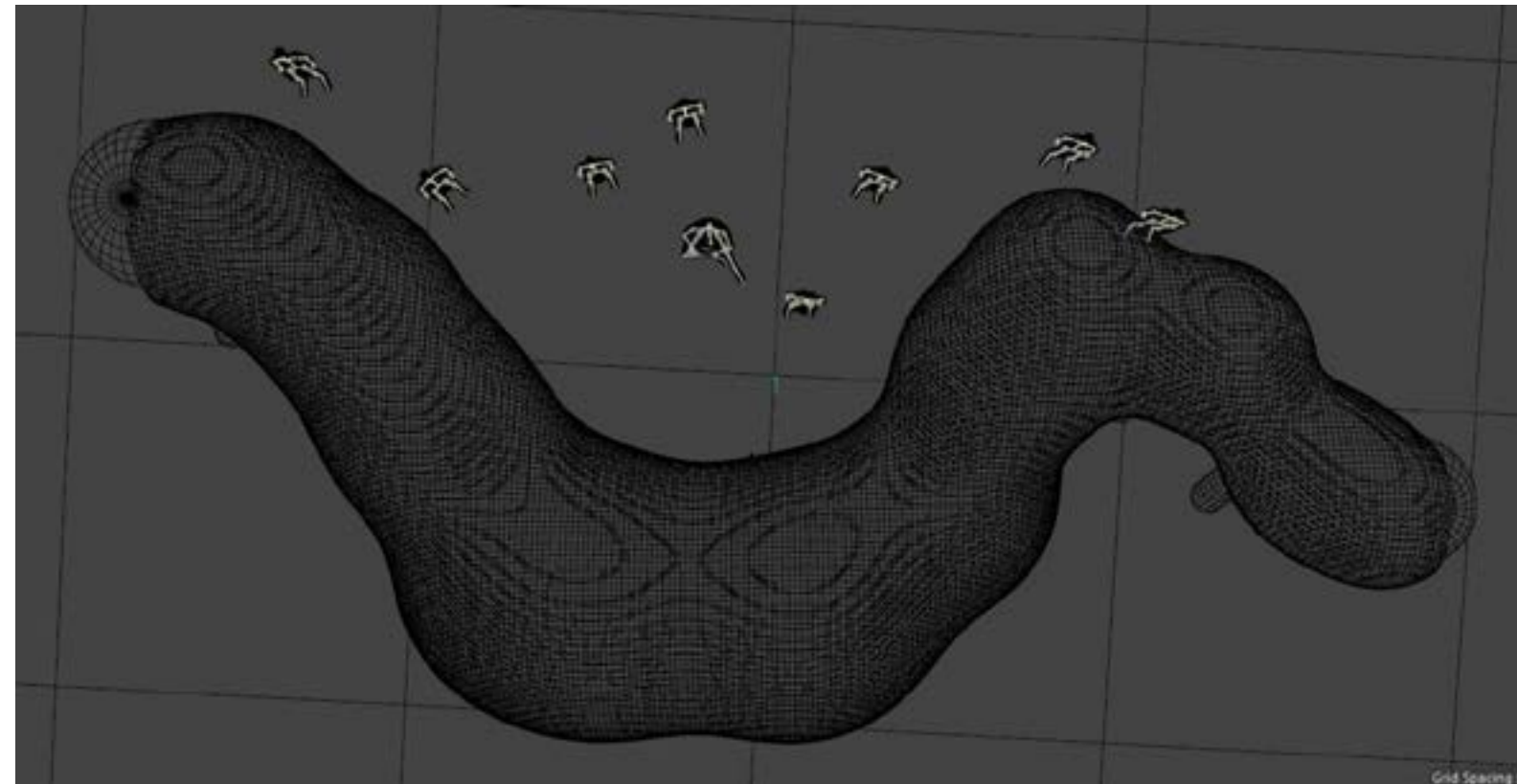
Festival:

Connexion internet
Accès courant électrique

Prévisualisation

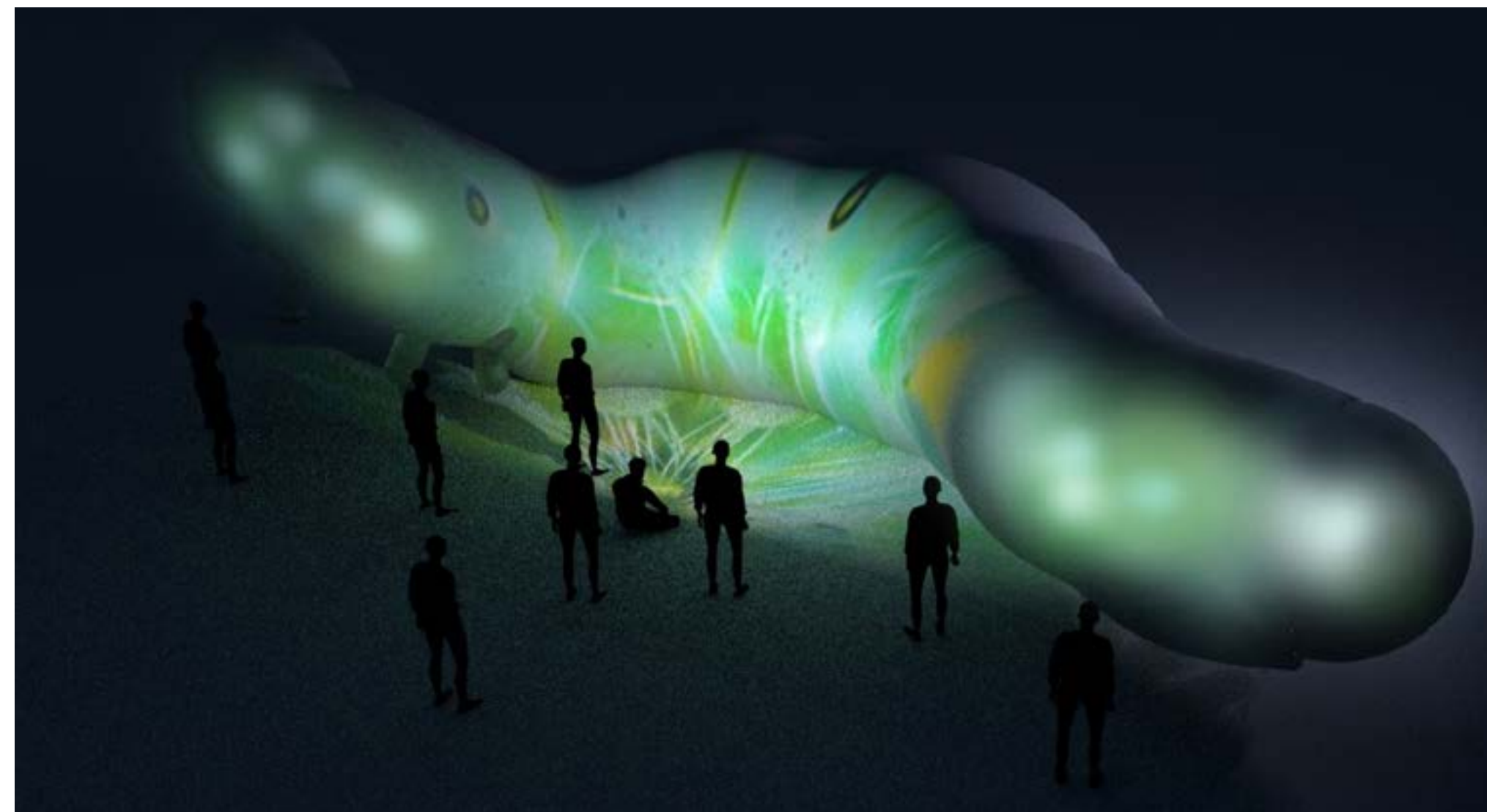


Ici une vue de face ainsi qu'une vue de haut, pour montrer la disposition dans l'espace de l'oeuvre, permettant au public de circuler facilement



Exemple du matériel utilisé pour créer la chenille gonflable.
Elle sera d'un coloris unie ; blanc avec les contours apparents pour délimiter les différentes parties du corps.

Prévisualisation



Mise en situation de l'exposition avec le vidéo projecteur, la sculpture gonflable et le public

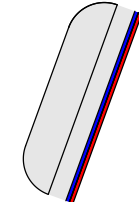
Prévisualisation

CHRYSALIDE
«REVER 2074»

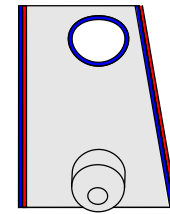
C2 x 1



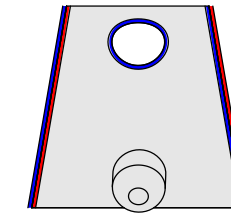
C1 x 2



D x 2



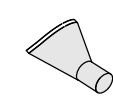
E x 3
E' x 1



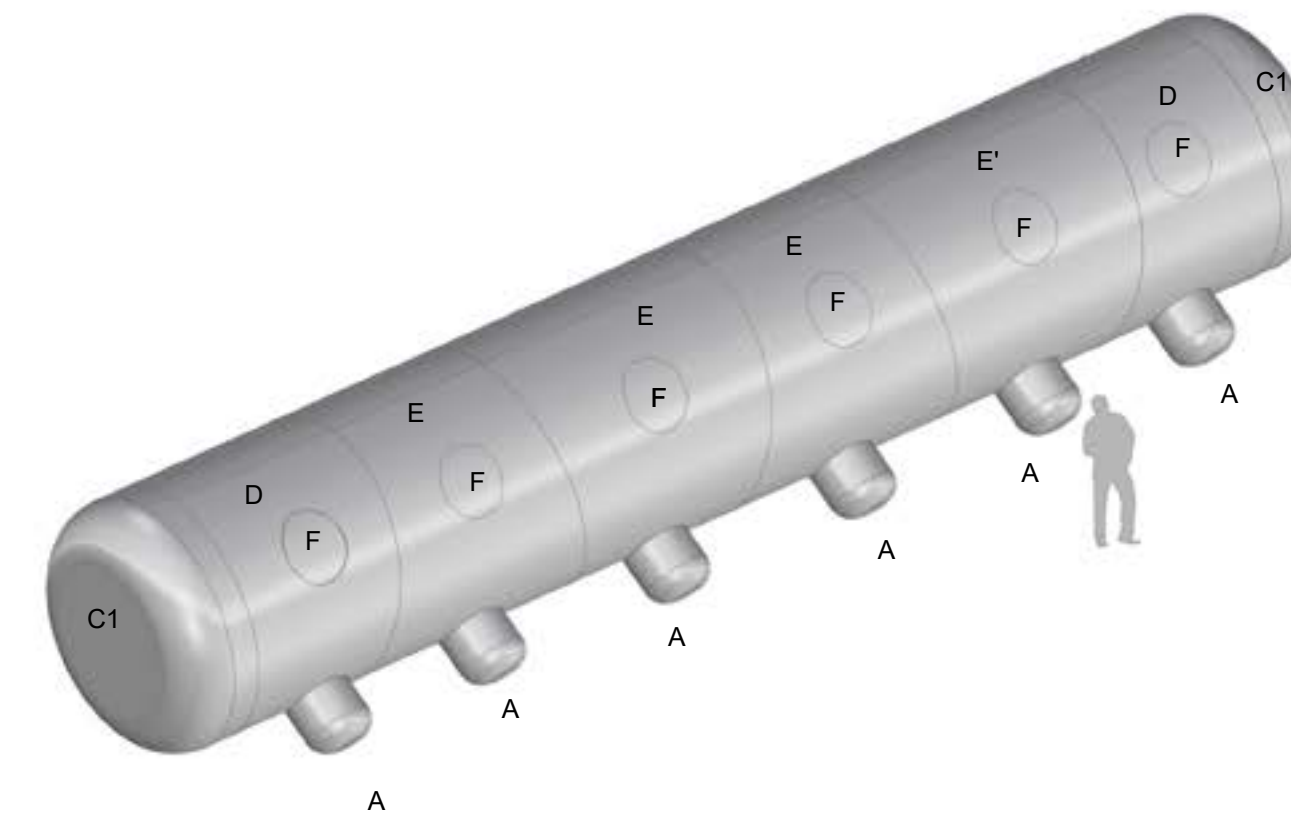
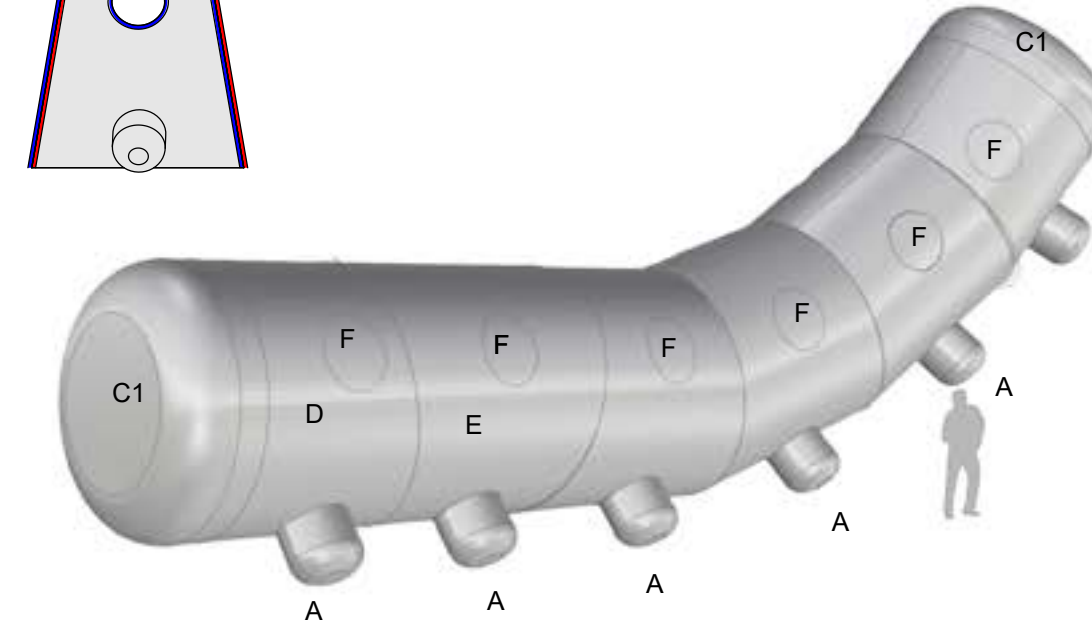
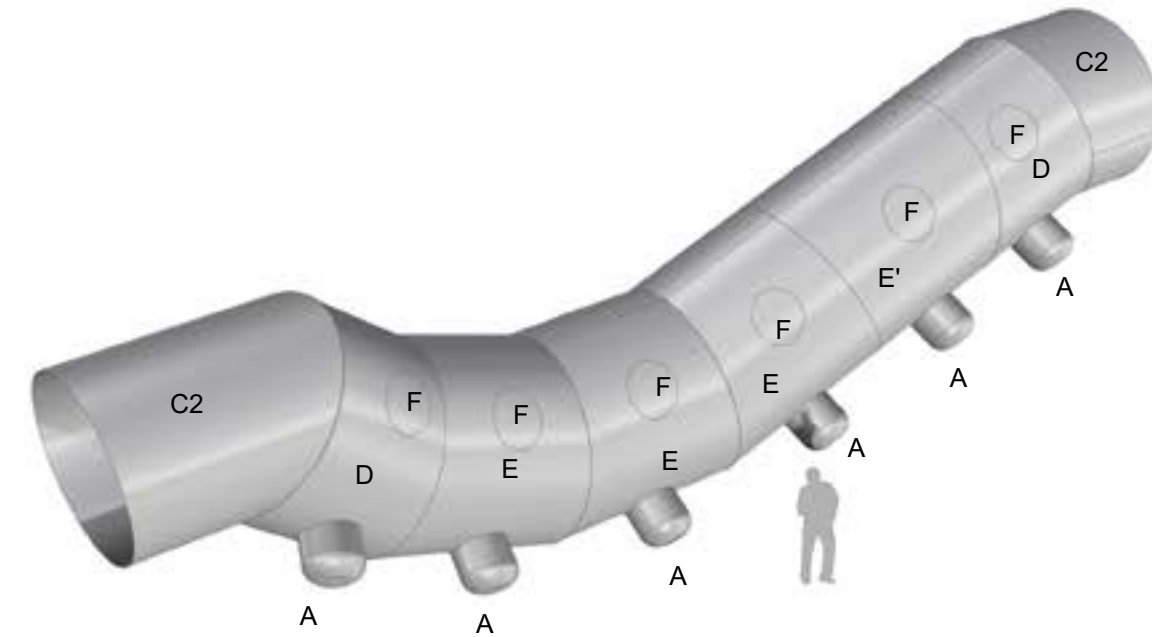
A x 12



B x 1



F x 12



MARTIAL
MARQUET
STUDIO

JURA

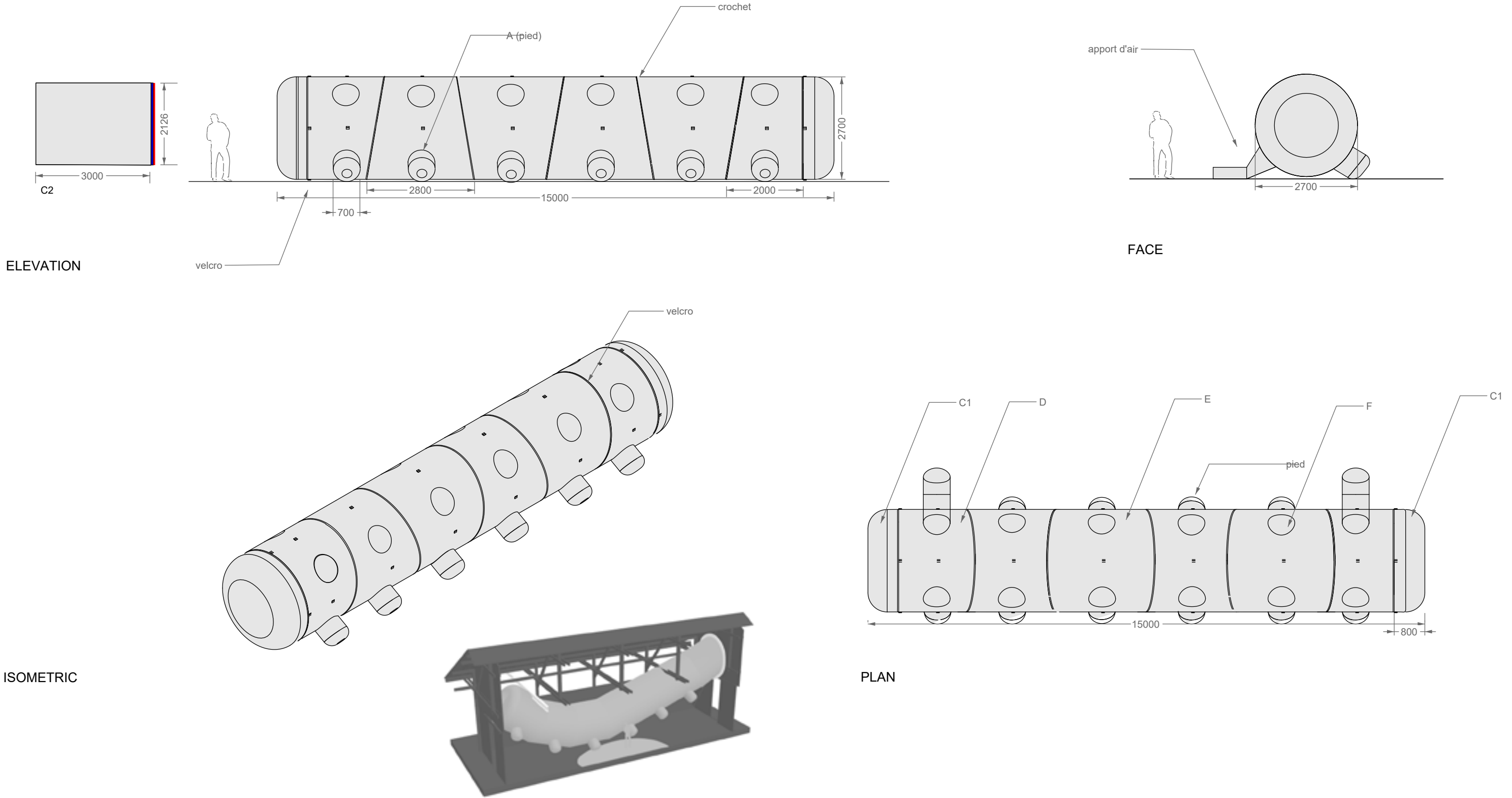
TECHNICAL DRAWINGS
PHASE DCE
20240311



FORMAT / ÉCHELLE : A3, 1/100

Dessin technique de la chenille, qui sera un assemblage de trois différents modules pour une longueur totale de 15 m de long pour une circonférence de 2.70m . Nous pouvons ainsi garantir ou réduire la taille de la sculpture gonflable. Aussi sa conception permet de lui donner différentes formes et ainsi s'adapter aux différents lieux d'expositions.

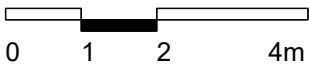
DESSIN TECHNIQUE DE LA STRUCTURE GONFLABLE



MARTIAL
MARQUET
STUDIO

JURA

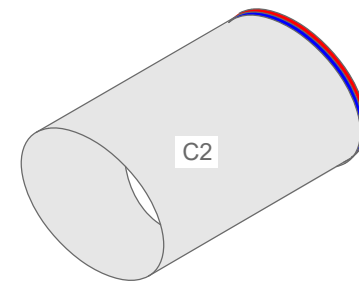
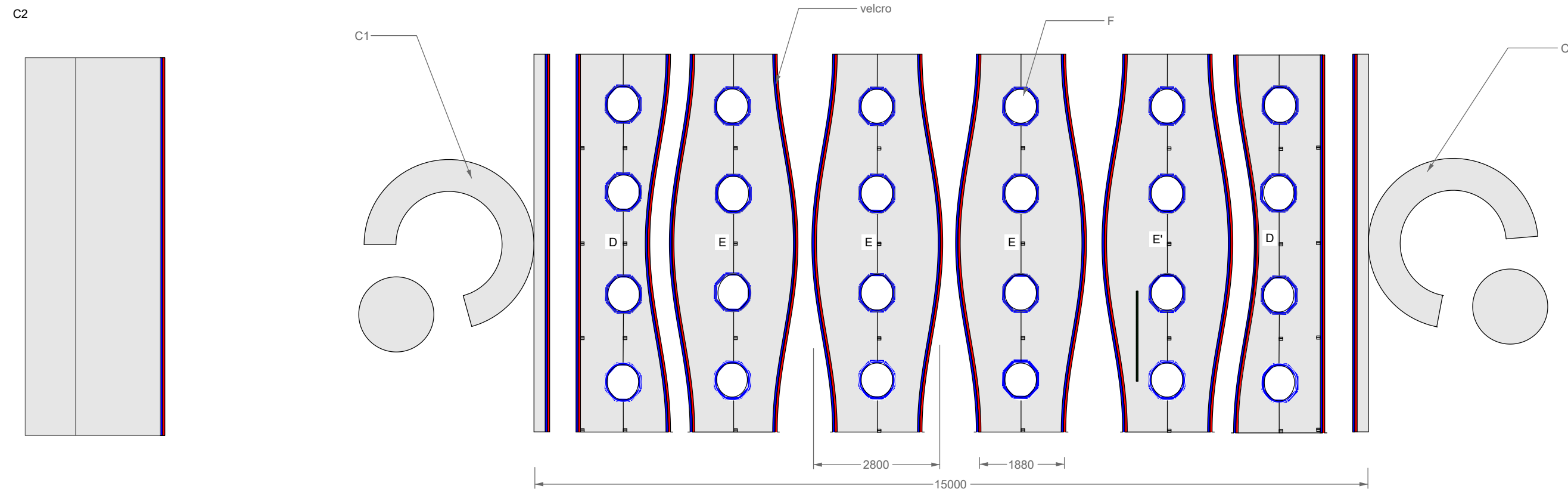
TECHNICAL DRAWINGS
PHASE DCE
MARS2024



FORMAT / ÉCHELLE : A3, 1/100

Pour l'exposition de Moutier, nous avons opté pour que la sculpture soit suspendue à sa tête et à sa queue, pour que les spectateurs puissent passer en dessus de la sculpture et donner l'impression que la chenille est plus grande que la pièce où elle est exposée.

DESSIN DÉROULÉ ET MESSURES

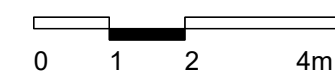


	C	D	E	F	A	B	sum	
textile polyesterher étanche(m2)		50,6	26,3	71,8	4,8	14,4	6,8	174,7
velcro (ml)		8,4	16,8	33,6	30,0	25,0	5,0	118,8
couture (ml)		118,0	103,0	197,0				418,0
anneaux (pc)		4,0	8,0	16,0				28,0
fermeture éclair(ml)				2				2
TOTAL	C1x2/C2x2	x2	x4	x12	x10	x2		

**MARTIAL
MARQUET
STUDIO**

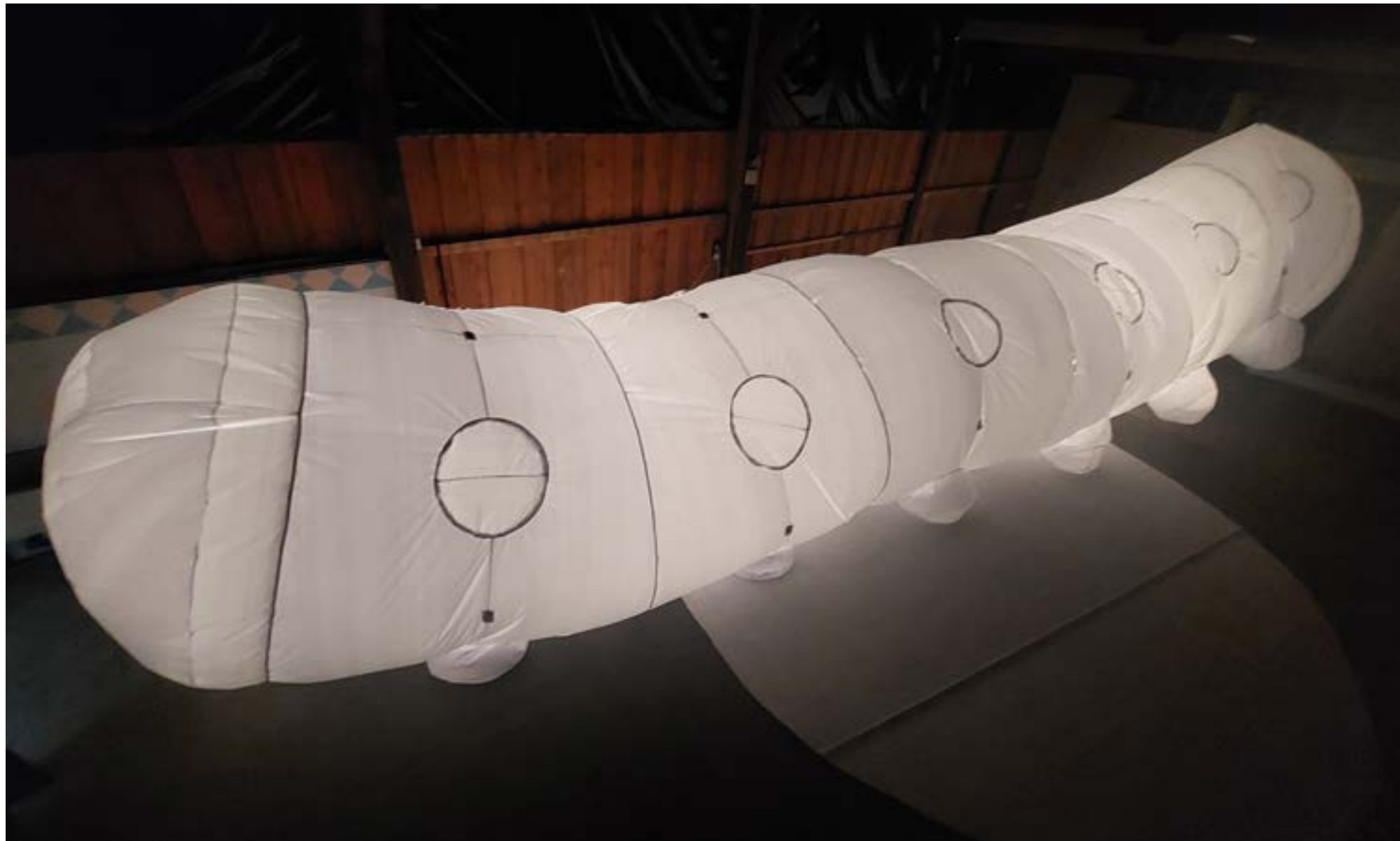
JURA

TECHNICAL DRAWINGS
PHASE DCE
20240311



FORMAT / ÉCHELLE : A3, 1/100

Nous avons conçu un système de scratch pour fixer les pattes de la chenille au reste du corps. En fonction de comment sera disposée la chenille, nous placerons les pattes à la vue du public pour une meilleure compréhension de l'œuvre.



Merci

arnaud.laffond@gmail.com