

# Light Fountain - Fiche technique générique

Light fountain est une installation s'adaptant à l'espace, sa taille et sa forme peuvent donc varier, ainsi que les moyens techniques à mettre en oeuvre.

Le présent document sert donc d'indicateur à l'installation "type".



Rendu 3D - adaptation à l'espace



Installation finale

# Light Fountain - Liste technique

## Diffusion

- 1 ordinateur 12 core - 64Go Ram - Nvidia RTX 2080

## Video

- 3 Video projecteurs [4K 3500 lumens](#) + attache
- 3 cables Hdmi 20m + booster + Adaptateurs

## Software

- Licence Madmapper

## Outils

- Laser 3 axes
- Marteau / Cutter / tournevis / pinces
- Fer à souder
- Agrafeuse murale

## Son

- 1 MadiFace + convertisseur RME 32DA
- 16 enceintes actives [Genelec 8030](#)
- 1 caisson de basses [ALTO TS212S](#)
- 20x cables jack 10m

## Lumière

- 30 m ruban LED white 24v
- 1 convertisseur USB-DMX
- 1 Controler DMX 16 channels
- 2 alimentations 150w - 24v
- 50 m Cable basse tension

## Materiaux

- Plaques Forex + magnets
- Tubes Aluminium
- Connecteurs d'angles
- Diffusant LED
- Bâche étanche (10mx5m)
- Toile trans-sonore

# Light Fountain - Liste technique suite

## Electricité

- 25x 20 m cable 16A
- 14x multiprises 3 slots

## Construction

- Construire une cloison pour couloir technique
- Construire un bassin de rétention d'eau

## Equipement

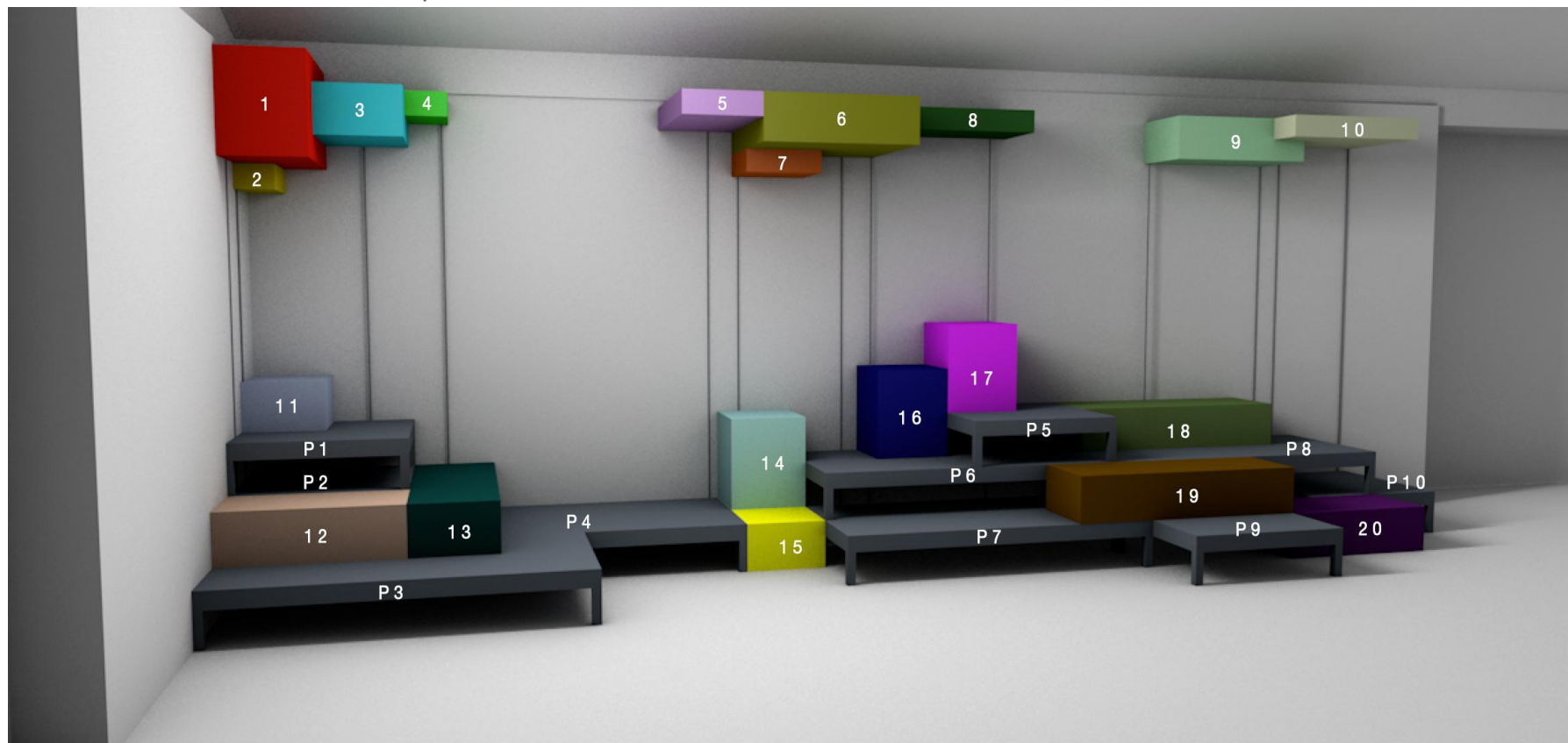
- 6 chaises
- 2 tables de travail (4 ordinateurs)
- 2 Tables larges et solides pour assemblage/construction

## Machinerie

- 1 pompe de releveage
- 1 tuyaux 50m
- 1 escabeau 4 marches
- 1 echelle "parisienne"
- 1 Genie (Si possible)
- Praticable 1: 100 x 30 x 100
- Praticable 2: 100 x 60 x 100
- Praticable 3: 200 x 30 x 100
- Praticable 4: 200 x 30 x 100
- Praticable 5: 100 x 30 x 100
- Praticable 6: 200 x 60 x 100
- Praticable 7: 200 x 30 x 50
- Praticable 8: 200 x 60 x 100
- Praticable 9: 100 x 30 x 100
- Praticable 10: 100 x 30 x 100

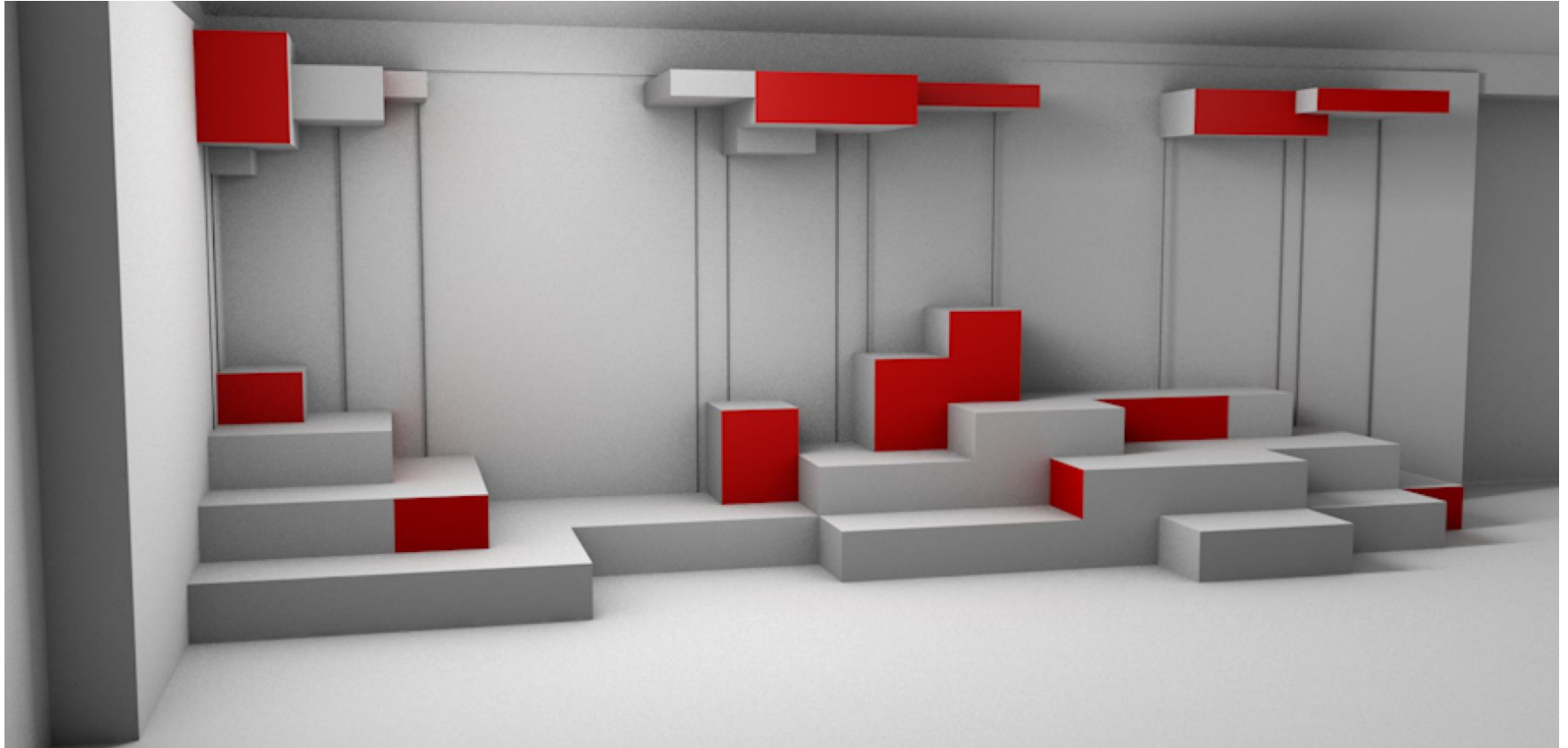
# Light Fountain - construction

**STRUCTURE** - 20 cubes et 10 praticables



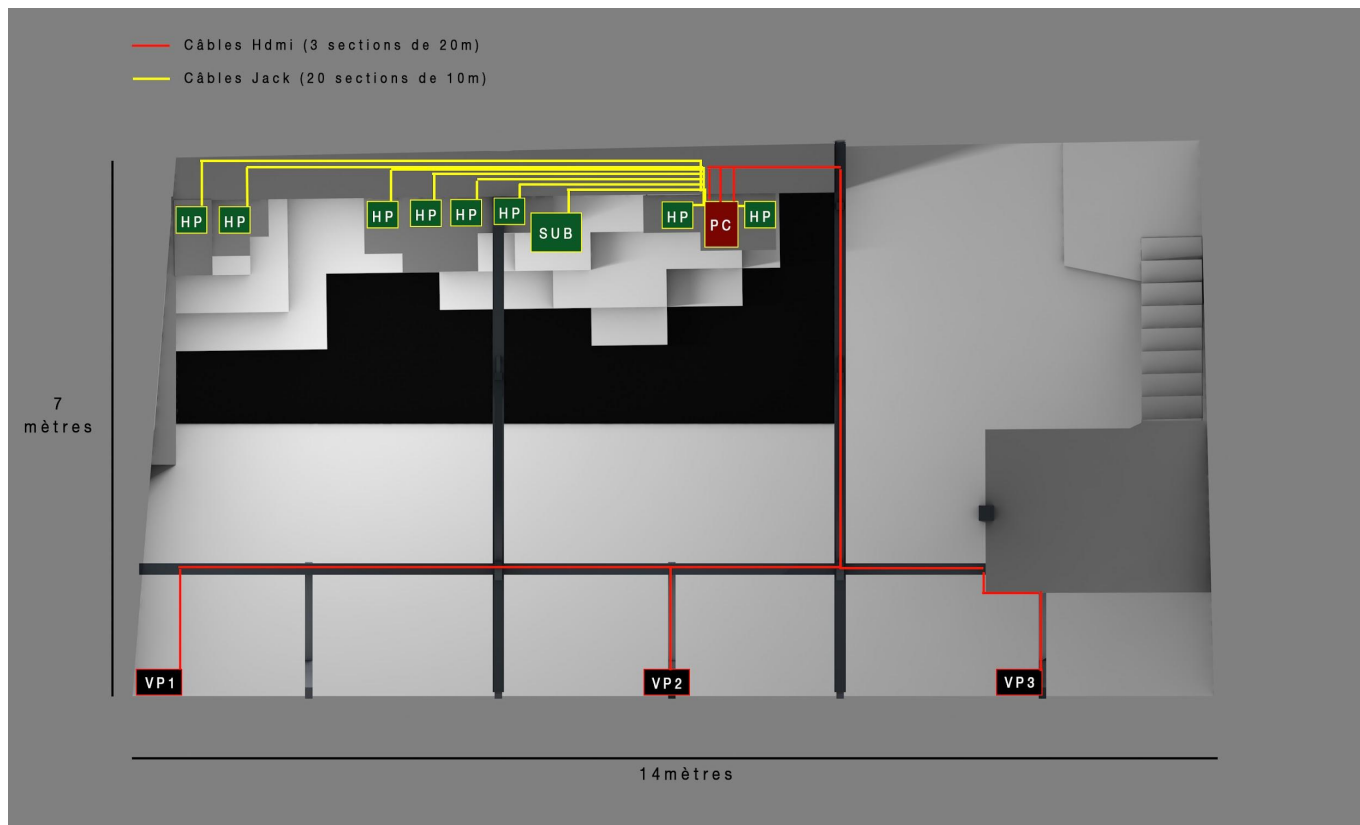
# Light fountain - Son

Positionnement des enceintes et toile trans-sonore



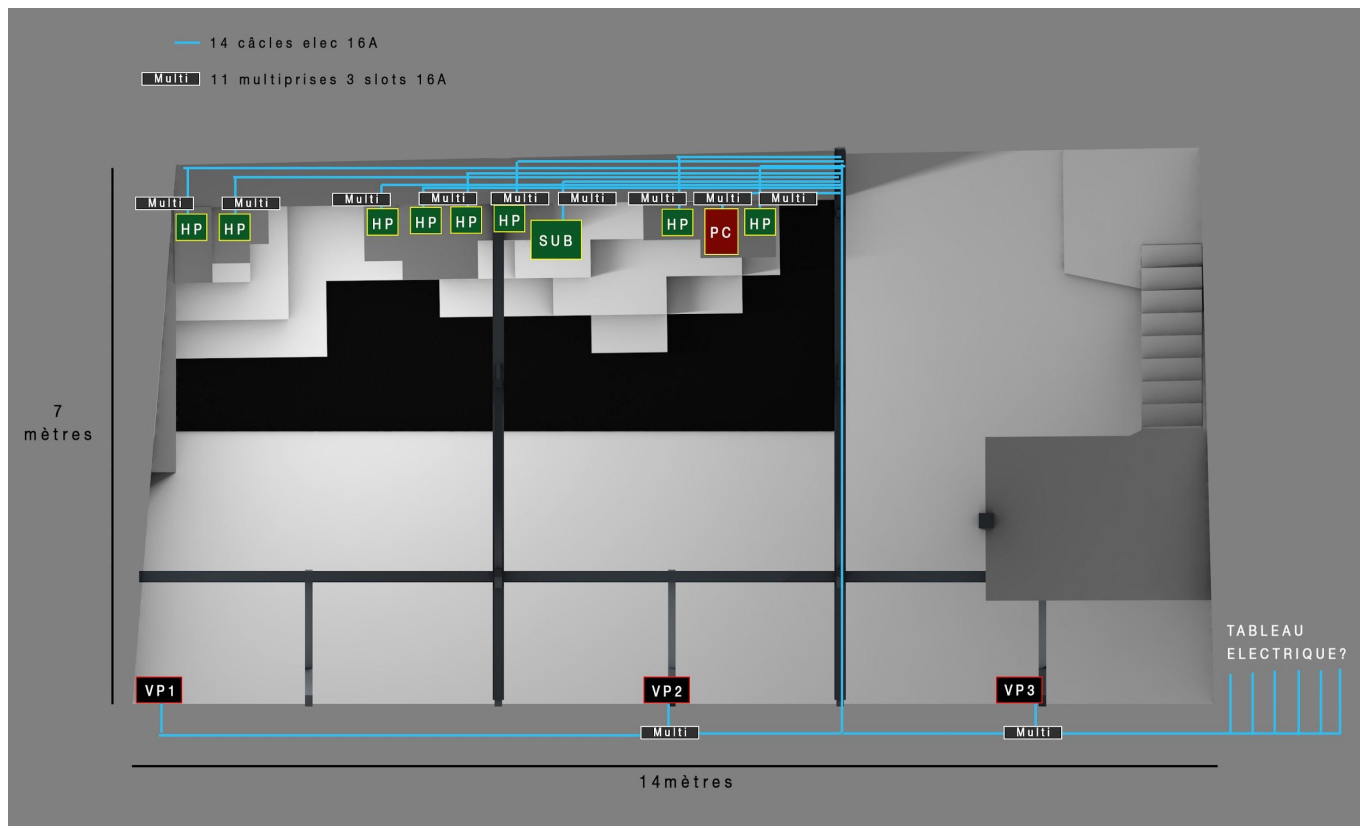
# Light Fountain - Schema technique

Cablage son et video



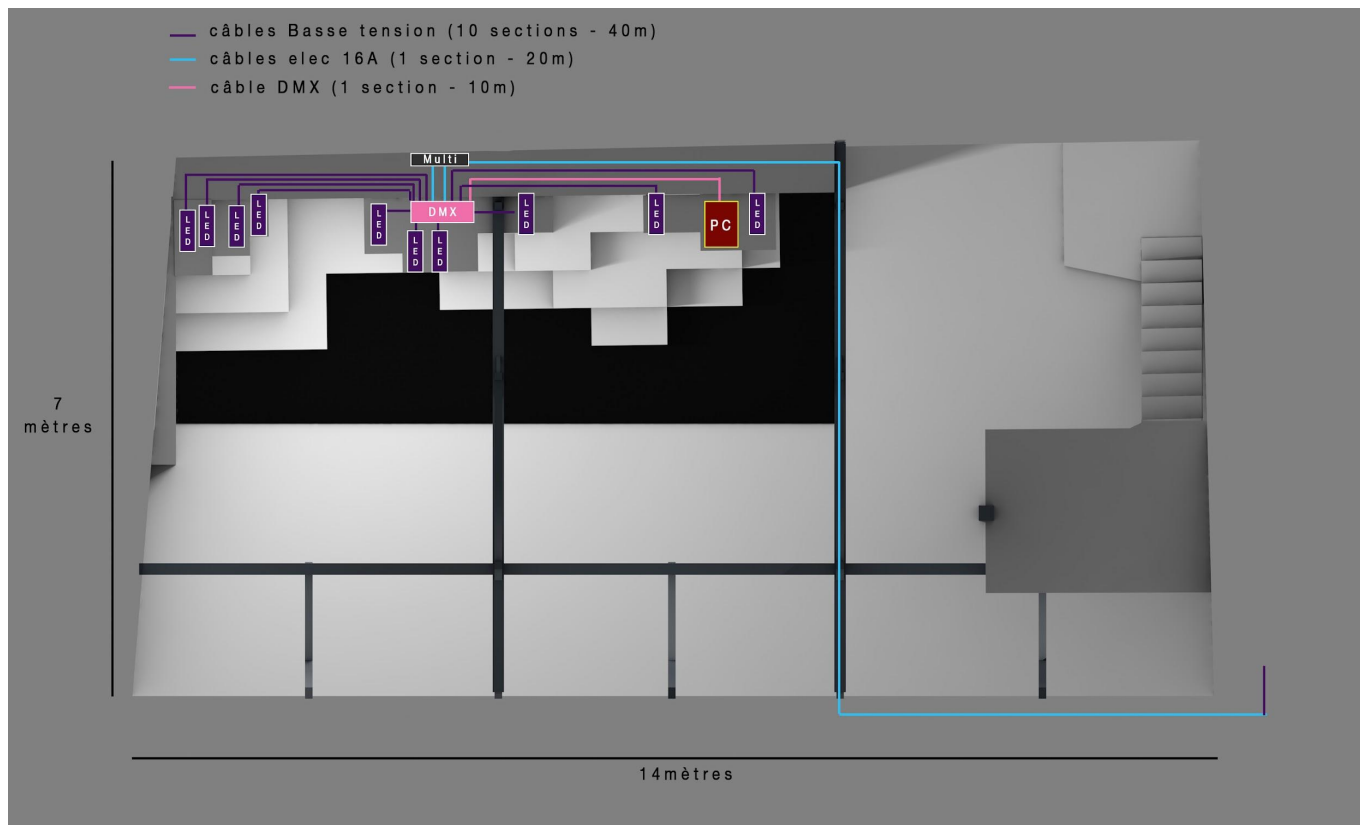
# Light Fountain - Schema technique

## Cablage électrique



# Light Fountain - Schema technique

Cablage basse tension (LED)





# Team contact

Production: Crossed Lab

<http://www.crossedlab.org/>

Production director: Julien Taïb

Phone: +33623058892

Email: [julien@crossedlab.org](mailto:julien@crossedlab.org)

Production assistant: Sani Marcovici

Phone: +33620550993

Email: [sani@crossedlab.org](mailto:sani@crossedlab.org)

Concept design: Joan Giner

Phone: +33663965939

Email: [joanginer@me.com](mailto:joanginer@me.com)

Sound design: Christophe Rault

Phone: +32479884536

Email: [contact@christopherault.org](mailto:contact@christopherault.org)

Chef constructeur: Alexis Hoffschir

Phone: +33614068663

Email: [alrabo@hotmail.fr](mailto:alrabo@hotmail.fr)

