



way of live

**VOTRE COMMUNICATION
EVOLUE DANS 5,4,3...**



WAY OF LIVE est votre agence de production LIVE & VIDÉO !

De l'idée à la réalisation en passant par le conseil, l'influence et la diffusion, nous donnons vie à tous vos projets vidéos en vous accompagnant dans toutes les étapes de la création.

- LANCEMENT PRODUIT
- DIGITALISER UN EVENEMENT
- COUVRIR UN SALON
- PRODUIRE UNE EMISSION
- CREER UN STUDIO DE PRODUCTION



SHOWREEL

2 minutes pour tout comprendre !

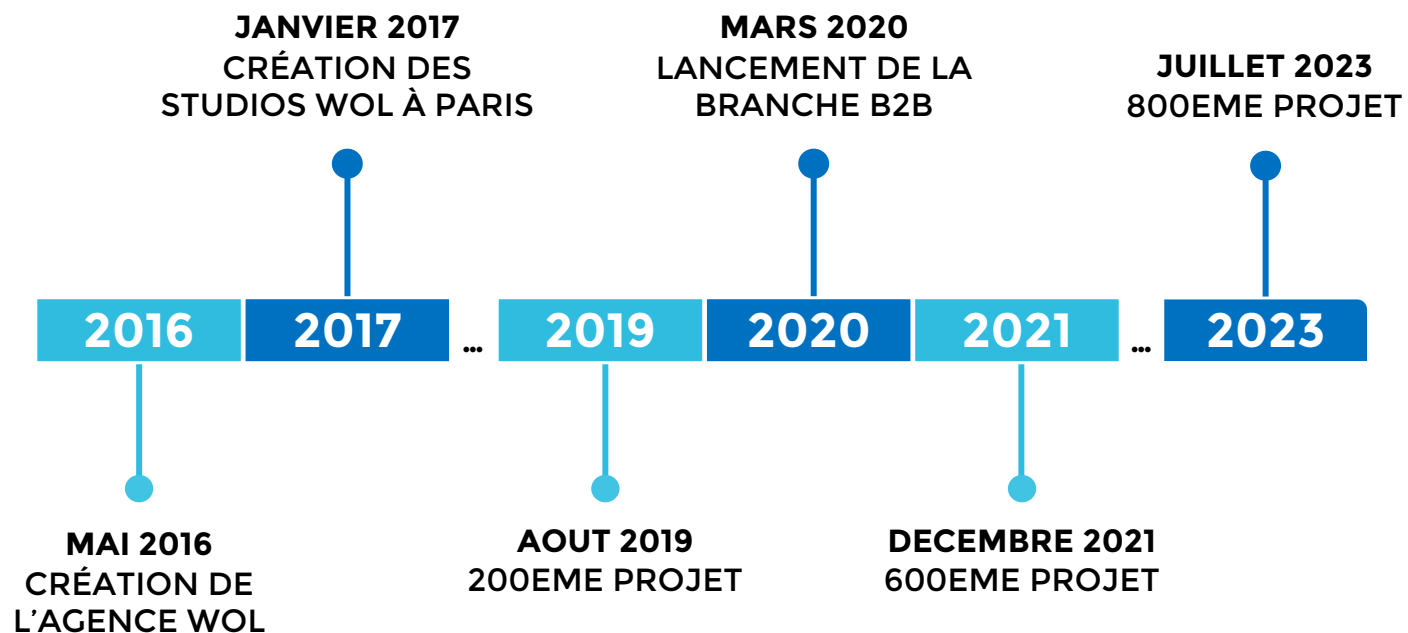


100 CLIENTS

+800 PROJETS

+8000 HEURES PRODUITES

WOL EN CHIFFRES & EN DATES



Des productions variées en vidéo et en live, Way of Live accompagne de nombreuses marques reconnues aux exigences fortes



ILS NOUS FONT CONFIANCE

“

L'équipe Way of Live a été d'un professionnalisme exemplaire, trouvant des solutions à l'ensemble de nos problématiques (techniques, logistiques, créatives) et nous a donc permis de réaliser le live le plus important et puissant de l'année.



Nous retravaillerons avec plaisir et confiance avec l'équipe Way of Live dans le cadre de nos futurs événements ! ”

Jeanne Monin - Ubisoft

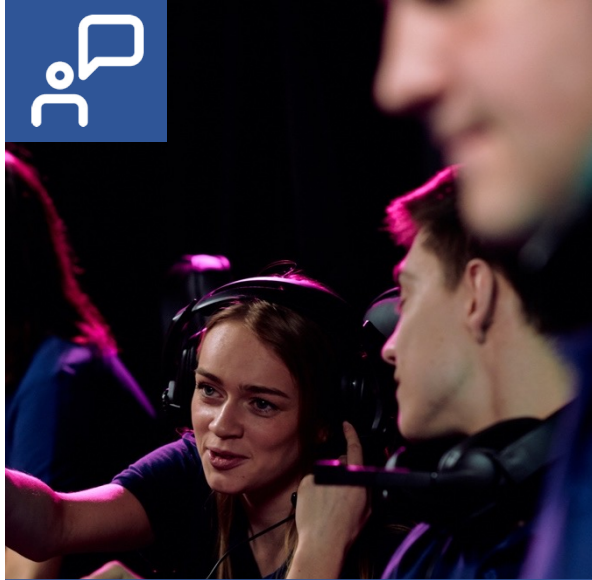
UNE SOLUTION GLOBALE

Mettre en place les bonnes pratiques du live pour atteindre les meilleurs résultats sur vos projets.



COMPRENDRE

Pour produire au mieux, nous cherchons à comprendre vos produits, vos attentes, vos forces et anticiper d'éventuelles faiblesses



CONSEILLER

Notre métier consiste aussi à vous aider dans la définition de votre territoire de marque et dans les bonnes pratiques du live



ACCOMPAGNER

Tout au long de la préparation du projet nous vous accompagnons sur le contenu, l'influence et les possibilités techniques



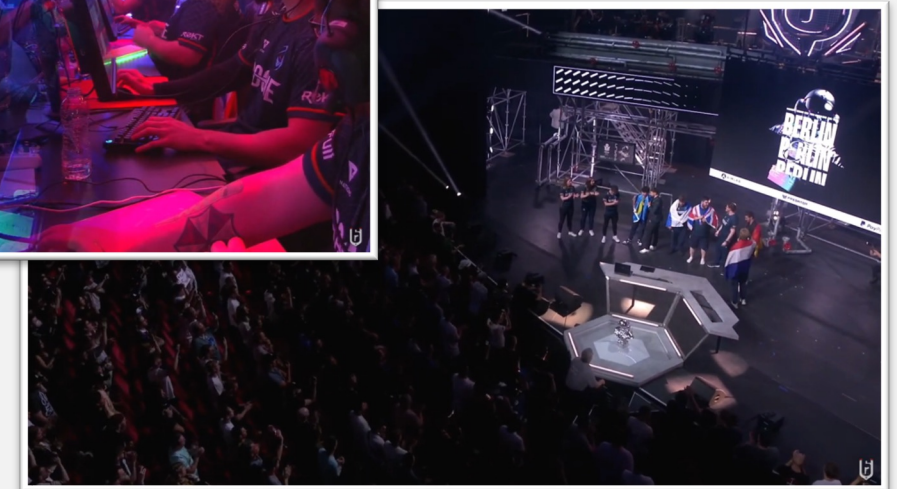
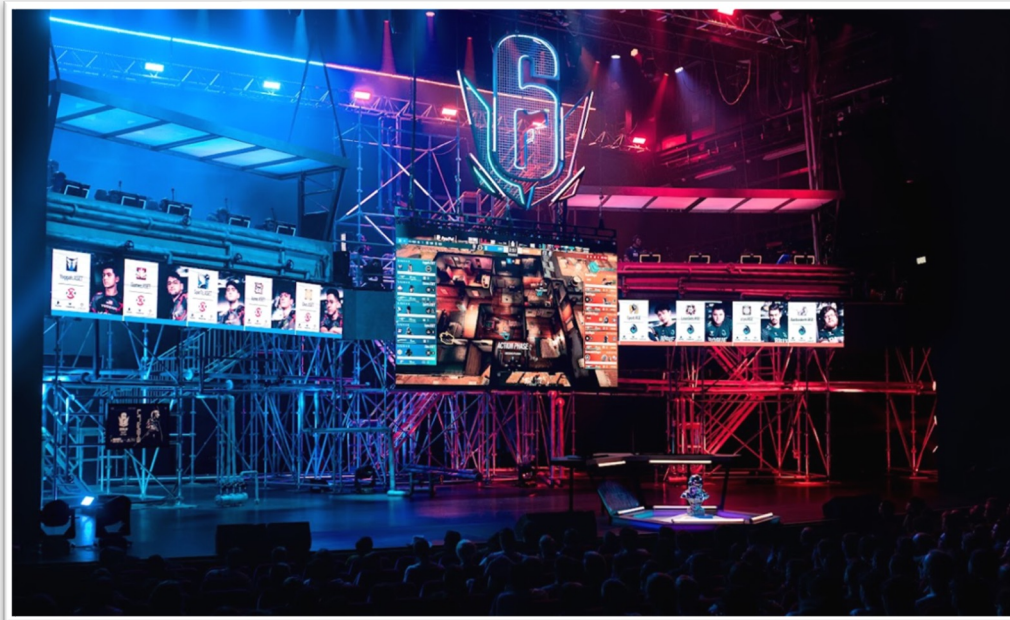
PRODUIRE

Nous réalisons votre projet vidéo ou votre live en garantissant une qualité de production optimum ainsi que le respect du brief

CAS-CLIENT: MAJOR R6 BERLIN

Fier de notre expérience sur **Rainbow 6** à l'année dans la production des ligues régulières, Ubisoft nous a confié la captation d'un événement majeur de la compétition de l'année 2022 : **le Major de Berlin**.

Cet événement physique, regroupant **16 équipes venues** du monde entier pour s'affronter pendant une semaine en direct, nous a demandé de mettre en place des solutions techniques innovantes afin d'assurer l'intégralité de la compétition. Avec un pic à **200 000 personnes**, nous avons assuré la captation et la retransmission pour la salle et sur la chaîne principale de l'événement.



[Cliquez ici](#)

CAS-CLIENT: STUDIO RAINBOW 6

Mise en place, en 2020, le **studio esport R6** couvre les ligues régulières du jeu **Rainbow 6 Siege d'Ubisoft** en mettant à disposition les équipes techniques pour assurer l'exploitation dans les meilleures conditions.

Ce plateau a réalisé plusieurs **centaines d'émissions** principalement en anglais, tout en fournissant à l'ensemble des filiales un flux leur permettant de localiser le programme pour leur audience cible.

Notre accompagnement porte également sur l'installation et l'opération d'une **base de données** contenant toutes les informations des matchs et nous permettant de diffuser des **infographies** pertinentes tout au long de la compétition pour soutenir le propos des analystes.



[Panorama 3D du plateau : Cliquez ici](#)



CAS-CLIENT: ELDEN RING

A l'occasion de la sortie d'Elden Ring, le jeu le plus attendu de 2022, nous avons créé et produit un **décor sur-mesure de plus de 200m² aux couleurs du jeu** ainsi que le déploiement d'une grue de 10 mètres, pour une couverture aérienne.

Le live événementiel ***Elden Ring Night*** a réuni **8 influenceurs Twitch et Youtube** autour de 3 éléments clés : gameplay, happenings IRL et présentation du jeu. En parallèle, nous avons déployer notre module de votes "**Battle de hashtags**" afin d'augmenter l'engagement social et interactif sur les réseaux sociaux.



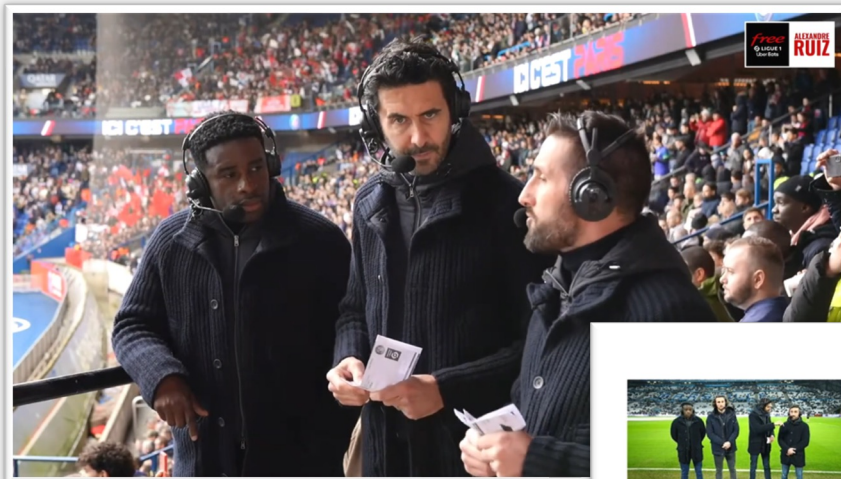
CAS-CLIENT: FREE LIGUE 1

Nous assurons la production technique du programme live **Free Ligue 1** depuis le début de la saison 2022/2023.

Nous déployons un **dispositif sur mesure** :

- Une équipe terrain dans les stades avec Alex Ruiz, Rio Mavuba et Julian Palmieri.
- Un plateau duplex avec Aurore à Paris et la régie globale

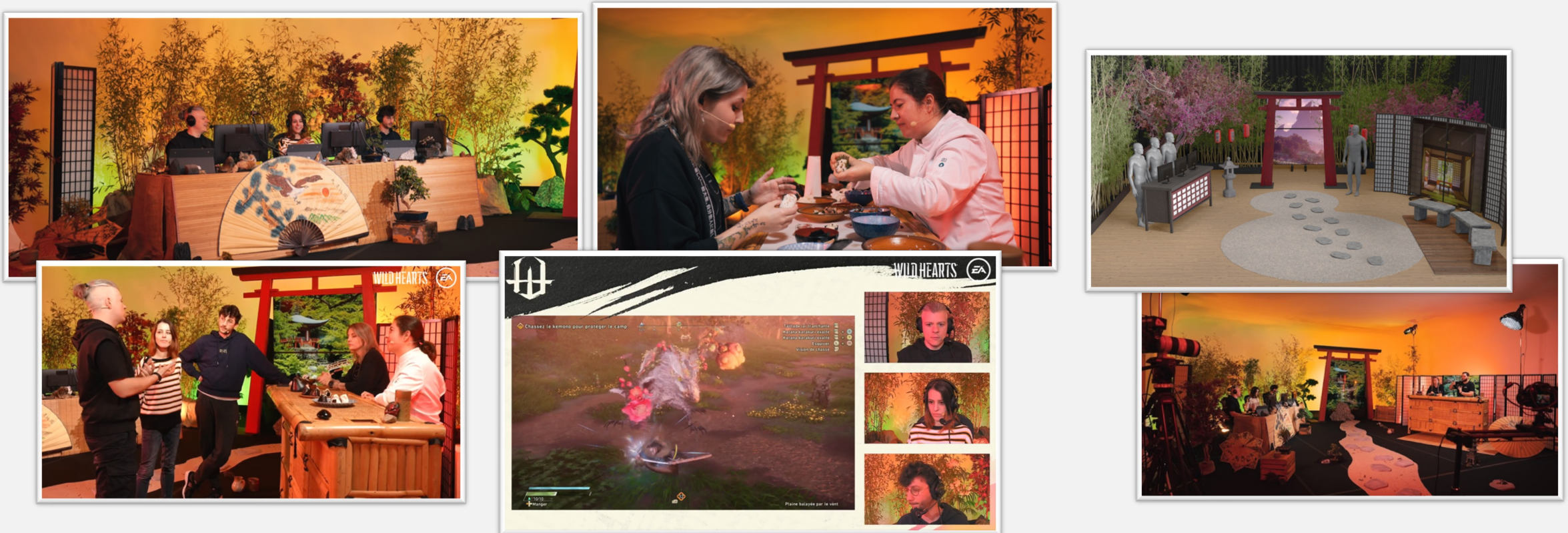
Pendant ce **live de 4h multi-diffusé** sur Youtube, Facebook et Twitter, nous couvrons différentes positions depuis le stade et assurons une couverture globale du match.



CAS-CLIENT: WILD HEARTS

A l'occasion de la sortie du jeu vidéo **Wild Hearts**, nous avons accompagné **Electronic Arts** dans les choix artistiques, techniques et le développement graphique.

De la conception du décor à la réalisation du live, nous avons immergé **4 twitchers** et leurs spectateurs dans un **Japon féodal** pour découvrir l'univers et le gameplay de ce nouveau jeu.



[Cliquez ici](#)

CAS-CLIENT: ARTE “JOUR DE PLAY”

Jour De Play est une émission talk-podcast sur la chaîne Twitch d'Arte France, réalisé en direct de notre studio à Paris Montparnasse. Depuis **3 saisons**, Arte nous fait confiance sur l'aventure JDP : un programme qui développe des thèmes variés autour du prisme du jeu vidéo, de l'inclusivité et de la représentativité.

Dans le prolongement de ce projet, nous avons accompagné le projet de **Game Jam**, 3 jours pour créer des jeux ! Le résultat : 3 jours de live, 2 plateaux, 1 envoyé spécial en caméra volante et pour clôturer le weekend, la diffusion d'un concert live.



CAS-CLIENT: XBOX 2022

Du magazine mensuel Xbox Wire à la Paris Game Week, nous accompagnons **Xbox France** dans la production à l'année de leurs contenus live et froid. Sur 2022, nous avons produit **80 heures de live**, près de **150 vidéos** à destination des réseaux sociaux et assuré la gestion ainsi que la **captation de la scène Xbox** lors de la PGW.



Cliquez [ici](#) et [ici](#)

CAS-CLIENT: LIVE SHOPPINGS

En forte croissance et demandes ces dernières années, nous produisons des **live-shoppings** pour de nombreux acteurs du secteur. **Flexibilité** et **adaptabilité** sont les maîtres mots de ces productions afin de répondre aux demandes spécifiques des clients : plateau unique ou multi plateau, intégration des éléments graphiques, modération de chat, diffusion sociale multiplateformes, déploiement d'outils dédiés (Caast).

La maîtrise technique de notre équipe offre une expérience sereine aux diffuseurs.



MERCI

DES QUESTIONS ?

Contact : Jonathan Boan

jon@wayoflive.tv / +33 7.85.72.02.00